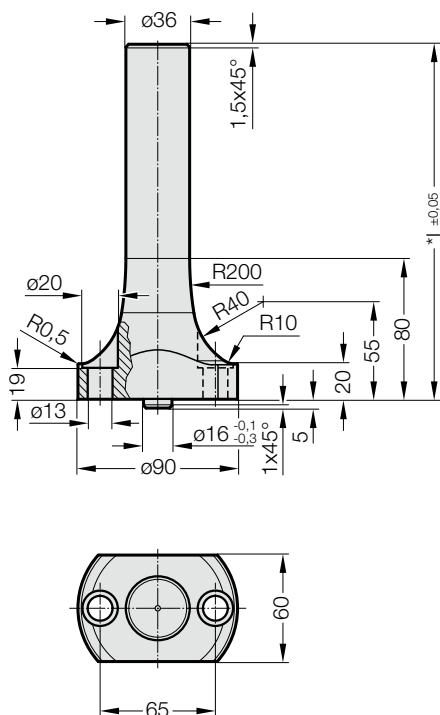


## PERNI DI LIMITAZIONE, BMW

2446.10.15.



### Descrizione:

I perni di limitazione servono per trasmettere la forza dal cuscinio di pressione della pressa allo stampo.

### Materiale:

C45 (1.0503), bonificato 800 - 1000 N/mm<sup>2</sup>

### Esecuzione:

fucinato

### Nota:

Fornitura con viti secondo DIN EN ISO 4762 - M12x40 - 12.9

### 2446.10.15. Perni di limitazione, BMW

N. d'ordine	l*	Gradazione	Carico massimo (kN)
2446.10.15.10.□□□	150 - 250	1	50

\*devono venir indicati dal committente!

### Esempio di ordinazione:

Perni di limitazione, BMW	=	2446.10.15.
Esecuzione Forma	10	= 10.
Lunghezza l	150 mm	= 150
N. d'ordine	=	2446.10.15. 10. 150