

# 隔板带齿，带有调整板



2444.12 / 2444.13

**材料:**

隔板: 90 MnCrV 8 (1.2842), 经过硬化 58 + 2 HRC

调整板: S355J2+N (1.0577)

**描述:**

用于隔离表层部件模具内的压边装置

**说明:**

不提供螺栓。

'0' = 基本设置在中部(磨削)

'+' = 加号为向右调整

'-' = 减号为向左调整

**注意:**

调整板可对称放置。

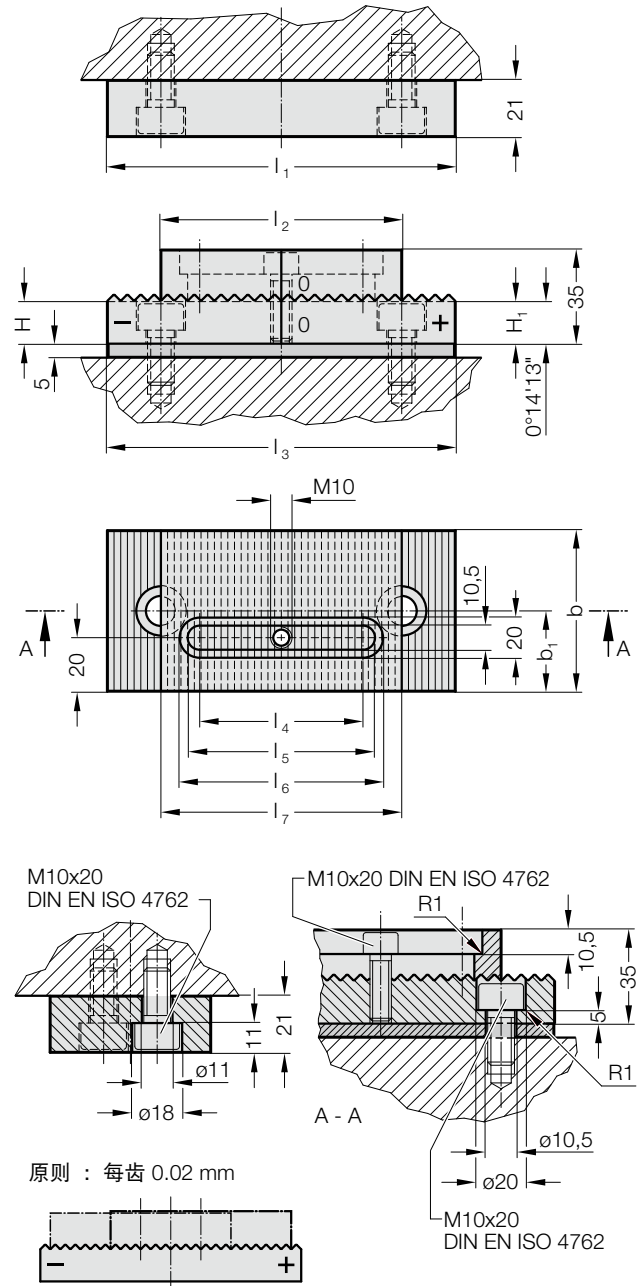
**调整范围:**

2444.12

在12个格栅情况下(每个 0.02 mm 高度差), 调整范围为 0.24 mm 最小支承面为 80 x 60 mm。

2444.13

在14个格栅情况下(每个 0.02 mm 高度差), 调整范围为 0.28 mm 最小支承面为100 x 80 mm。



2444.12 / 2444.13 隔板带齿，带有调整板

订购编号	$l_1$	$l_2$	$l_3$	$l_4$	$l_5$	$l_6$	$l_7$	$b$	$b_1$	$H$	$H_1$
2444.12	130	90	130	61	72	79	90	60	30	15.5	16.04
2444.13	160	110	160	71	82	89	120	80	40	15.5	16.16