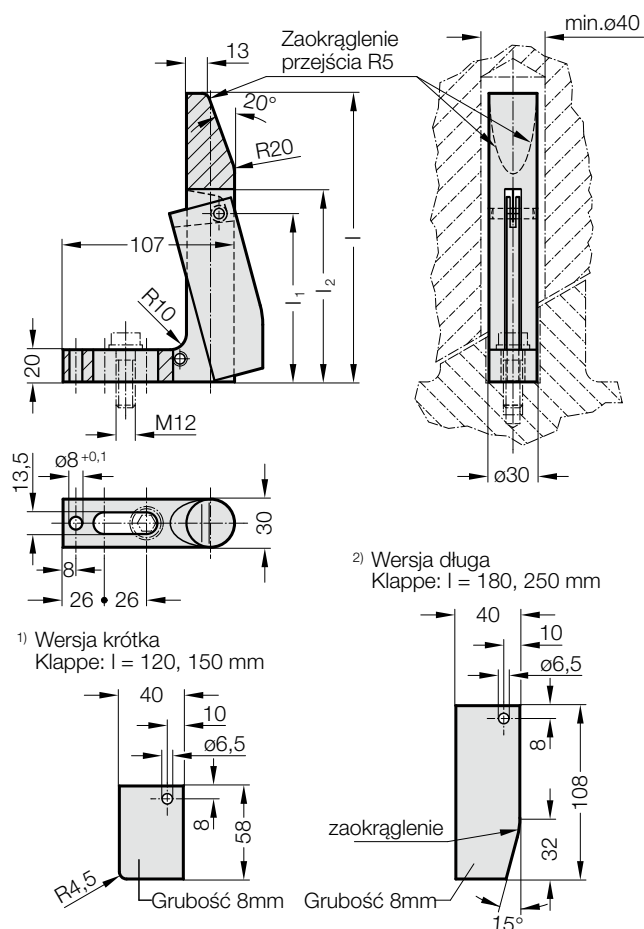


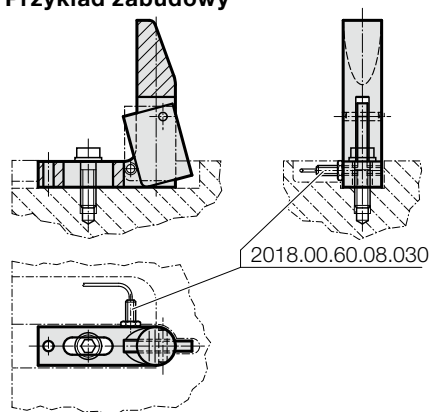
KĄTOWNIK POZYCJONUJĄCY Z MECHANIZMEM KONTROLI DETALU I SPRĘŻYNY



2443.12.



Przykład zabudowy



Material:

Kątownik pozycjonujący: Ck 60, powierzchnia ślizgowa hartowana 50 + 5 HRC

Klapka: St 37

Sprężyna: sprężynowy drut stalowy

Wykonanie:

kuta

Uwaga:

Akcesoria na następnej stronie.

2443.12. Kątownik pozycjonujący z mechanizmem kontroli detalu i sprężyny

Numer katalogowy	l	l ₁	l ₂
2443.12.120	120	55	70
2443.12.150	150	55	70
2443.12.180	180	105	120
2443.12.250	250	105	120