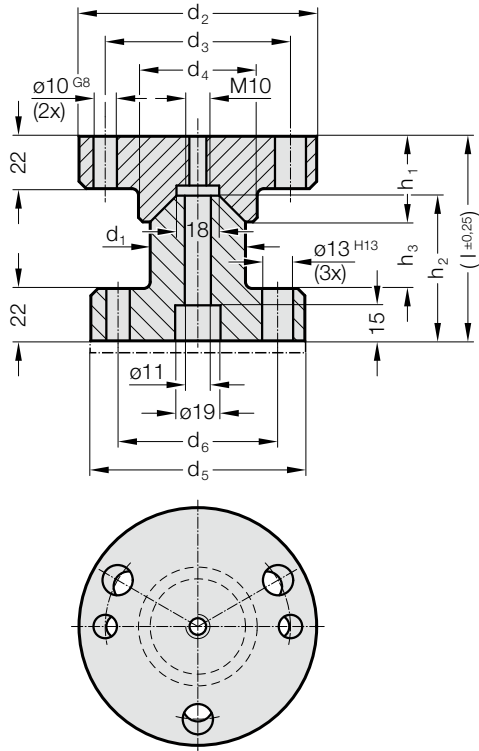


DISPOSITIF DE CENTRAGE, CNOMO

2441.13.



Matière :

16MnCr5, trempée et revenue

Surfaces coniques trempé par induction

Dureté superficielle : 60 + 4 HRC, Profondeur de trempe 1,0 + 0,5 mm

Remarque :

N° de commande pour le dispositif de centrage selon CNOMO avec rondelle d'ajustage : 2441.13.0.

Livraison sans les vis et sans les goupilles.

2441.13. Dispositif de centrage, CNOMO

N° de commande	d ₁	d ₂	d ₃	d ₄	d ₅	d ₆	h ₁	h ₂	h ₃	l
2441.13.040	40	100	79	50	90	67	36	61	28	86
2441.13.060	60	125	104	70	110	89	46	61	18	86