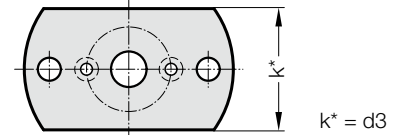
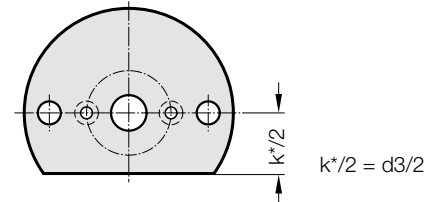
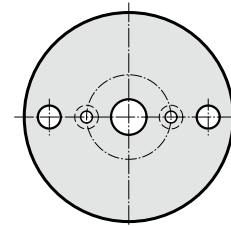
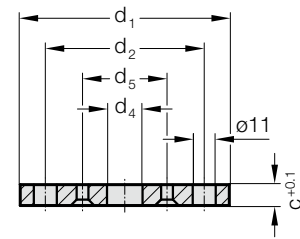


DISCO DE POSICIONADO



2441.11.3.



Material:

C45 o similar

Nota:

2441.11.3.□□□

Disco de posicionado

2441.11.3.□□□.1

Disco de posicionado con una sección plana

2441.11.3.□□□.2

Disco de posicionado con dos secciones planas

2441.11.3. Disco de posicionado

Código	d ₁	d ₂	d ₄	d ₅	c	k
2441.11.3.100	100	76	17	40,5	9,8	-
2441.11.3.100.1	100	76	17	40,5	9,8	58
2441.11.3.100.2	100	76	17	40,5	9,8	58
2441.11.3.105	105	76	18	40,5	5,5	-
2441.11.3.120	120	96	17	50,5	9,8	-
2441.11.3.120.1	120	96	17	50,5	9,8	78
2441.11.3.120.2	120	96	17	50,5	9,8	78
2441.11.3.125	125	96	18	50,5	5,5	-