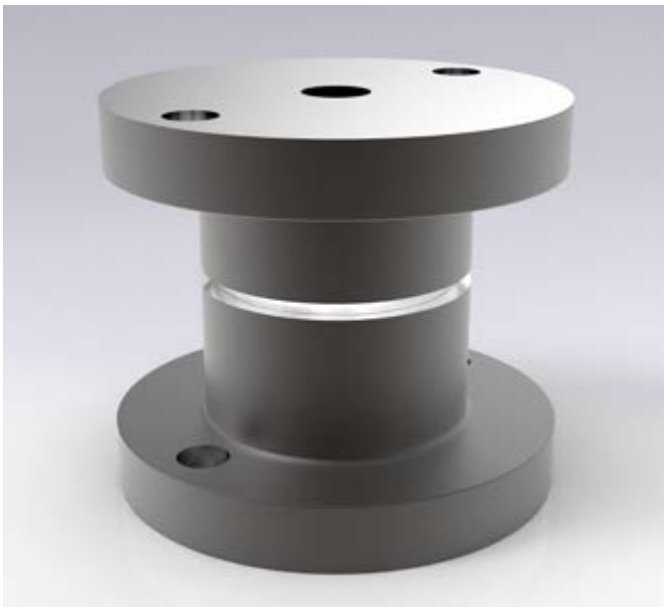
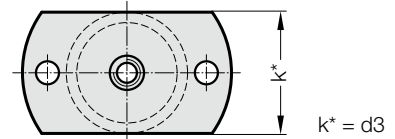
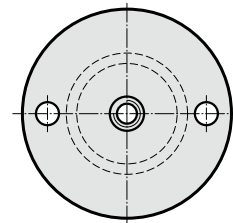
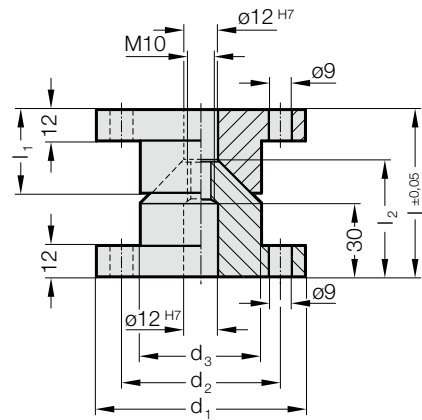


# ELEMENT CENTRUJĄCY WG BMW



2441.11.15.



## Material:

16MnCr5, ulepszana cieplnie

Powierzchnie stożkowe hartowana indukcyjnie

Twardość powierzchni: 60 + 4 HRC, Głębokość hartowania 1,0 + 0,5 mm

## Uwaga:

Podkładkę dopasowującą, BMW 2441.11.15.3. zamawiać osobno.

Dostawa bez śrub

2441.11.15..□□□

Jednostka centrująca BMW

2441.11.15.□□□.2

Jednostka centrująca, BMW z obustronnym spłaszczeniem

## 2441.11.15. Element centrujący wg BMW

Numer katalogowy	$d_1$	$d_2$	$d_3$	$l$	$l_1$	$l_2$
2441.11.15.080	80	63	48	70	37	47
2441.11.15.080.2	80	63	48	70	37	47