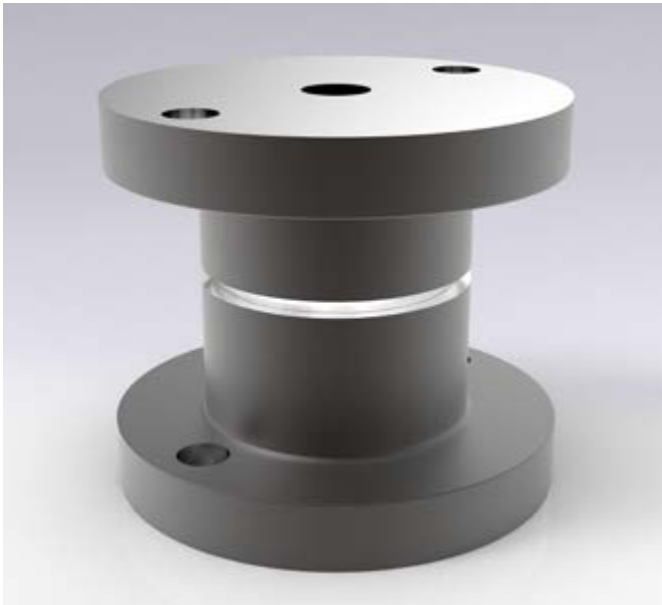
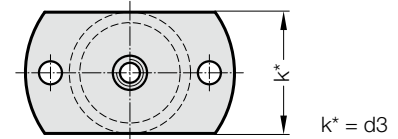
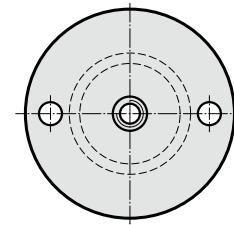
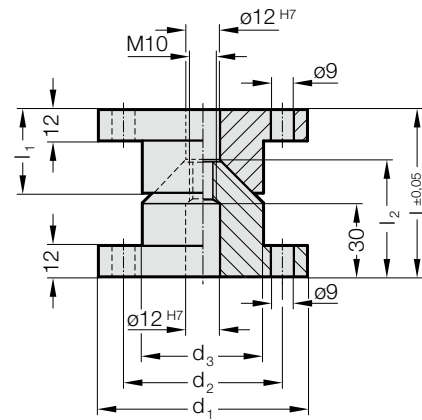


DISTANZIATORE CON SUPERFICIE CONICA DI CENTRAGGIO SECONDO BMW



2441.11.15.



Materiale:

16MnCr5, bonificato

Superfici coniche temprato ad induzione

Durezza superficiale: 60 + 4 HRC, Profondità di tempra 1,0 + 0,5 mm

Nota:

Anello di regolazione, BMW 2441.11.15.3. da ordinare separatamente.

Fornitura senza viti

2441.11.15..□□□

Unità di centraggio BMW

2441.11.15.□□□.2

Unità di centraggio, BMW con appiattimento su entrambi i lati

2441.11.15. Distanziatore con superficie conica di centraggio secondo BMW

N. d'ordine	d_1	d_2	d_3	l	l_1	l_2
2441.11.15.080	80	63	48	70	37	47
2441.11.15.080.2	80	63	48	70	37	47