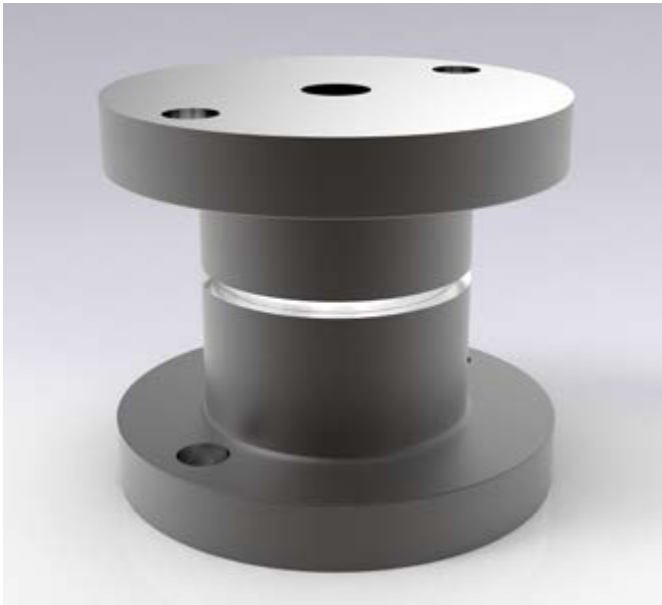
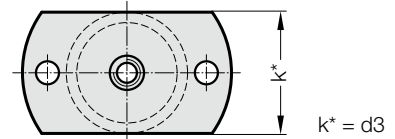
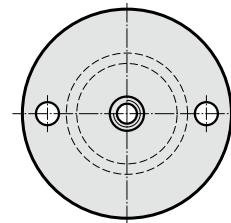
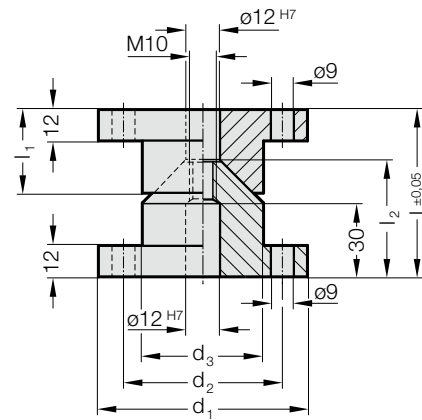


STŘEDÍCÍ JEDNOTKA DLE BMW



2441.11.15.



Materiál:

16MnCr5, zušlechtený

Kuželové plochy indukčně kalená

Tvrdost povrchu: 60 + 4 HRC, Hloubka zakalení 1,0 + 0,5 mm

Upozornění:

Podložku, BMW 2441.11.15.3. objednejte zvlášť.

Dodávka bez šroubů

2441.11.15..□□□

Středící jednotka BMW

2441.11.15.□□□.2

Středící jednotka, BMW s oboustranným zploštěním

2441.11.15. Středící jednotka dle BMW

Objednací číslo	d_1	d_2	d_3	l	l_1	l_2
2441.11.15.080	80	63	48	70	37	47
2441.11.15.080.2	80	63	48	70	37	47