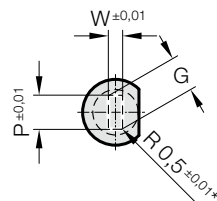
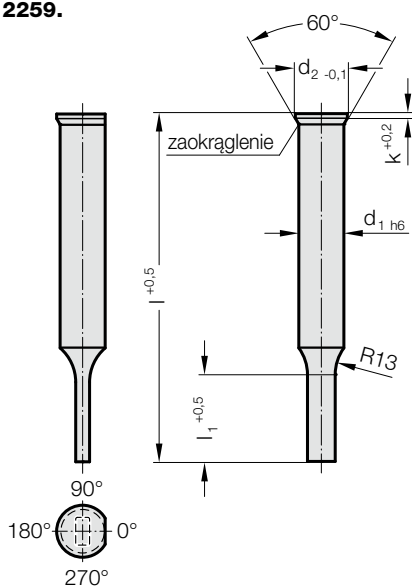


STEMPEL TNĄCY ~DIN 9861 Z ODSADZENIEM (PROSTOKĄT+PROMIĘŃ)



2259.



$$G = \sqrt{(P-1.0)^2 + (W-1.0)^2} + 1$$

2259. Stempel tnący ~DIN 9861 z odsadzeniem (prostokąt+promień)

d ₁ / Cyfra w oznaczeniu	d ₂	W _{min}	G _{max}	I ₁ / Cyfra w oznaczeniu	K	I (Litera w oznaczeniu)	71 (D)	80 (E)	100 (G)	120 (J)
3 / (1)	4,5	1,1	2,9	8 (1) 10 (2)	0,5		●	●	●	●
4 / (2)	5,5	1,1	3,9	8 (1) 13 (3)	0,5		●	●	●	●
5 / (3)	6,5	1,1	4,9	13 (3) 19 (4)	0,5		●	●	●	●
6 / (4)	8	1,6	5,9	13 (3) 19 (4)	0,5		●	●	●	●
8 / (5)	10	2	7,9	19 (4) 25 (5)	1		●	●	●	●
10 / (6)	12	3,5	9,9	19 (4) 25 (5)	1		●	●	●	●
13 / (7)	15	4,5	12,9	19 (4) 25 (5)	1		●	●	●	●
16 / (8)	18	6	15,9	19 (4) 25 (5)	1,5		●	●	●	●
20 / (9)	22	8	19,9	19 (4) 25 (5)	1,5		●	●	●	●

Material:

HSS

Numer katalogowy 2259.3.

ASP 2023

Numer katalogowy 2259.6.

Twardość:

Trzon 64 ± 2 HRC

Końcówka 52 ± 5 HRC

Opis danego materiału oraz innych materiałów zamieszczony jest na początku rozdziału E.

Wykonanie:

Łeb stempla formowany na ciepło.

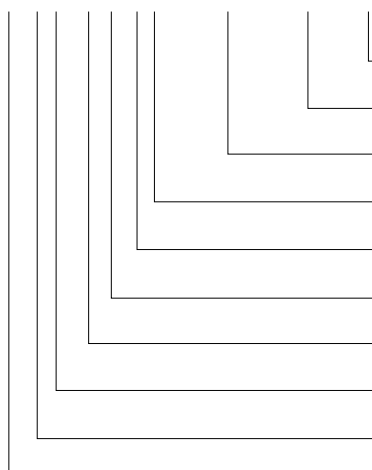
Powierzchnia przylegania, trzpień i część tnąca precyzyjnie wyszlifowane. Powierzchnia zabezpieczenia przed skręceniem jest wykonywana standardowo równoległe do wymiaru P = 0°.

Uwaga:

Przy szczeliny cięcia ≤ 0,04 mm FIBRO zaokrągla ostre narożniki, jeśli stempel tnący i tuleja tnąca zamawiane są razem. Pozwala to skrócić czas montażu oraz ograniczyć ryzyko uszkodzenia krawędzi podczas pracy.

Przykład zamówienia:

2259.39G4.1215.1150.B



Kąt:

90°

Typ: Prostokąt z zaokrągleniem, Szerokość W

W = 11,5 mm

Typ: Prostokąt z zaokrągleniem, Długość P

P = 12,15 mm

Długość części tnącej I₁

19 mm

Długość: I

100 mm

Średnica: d₁

20 mm

Materiał:

HSS

Typ:

DIN 9861

Wersja:

Prostokąt z zaokrągleniem

Stempel tnący:

bez odklejacza

Litera w oznaczeniu
= (B)

Szerokość W
= 1150

Długość P
= 1215

Cyfra w oznaczeniu
= (4)

Litera w oznaczeniu
= (G)

Cyfra w oznaczeniu
= (9)

Cyfra w oznaczeniu
= (3)

Cyfra w oznaczeniu
= (9)

Cyfra w oznaczeniu
= (5)

= 22