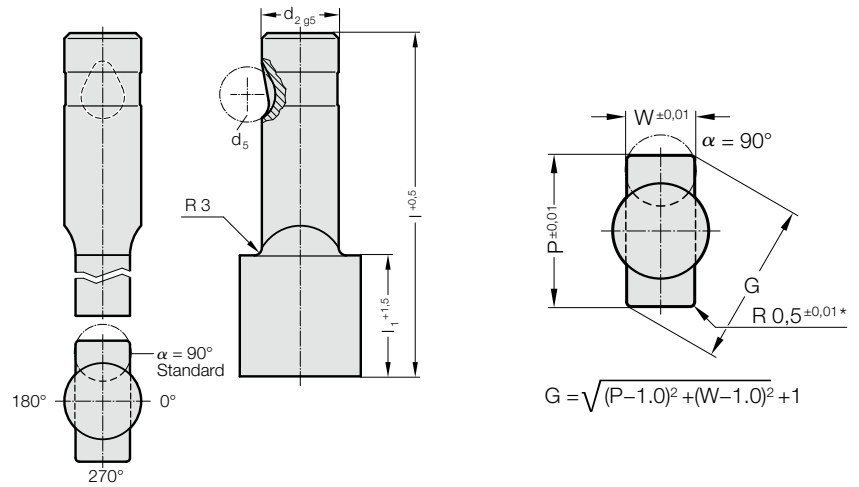


PUNZONE DA TRANCIATURA A CAMBIO RAPIDO, CON DIAMETRO TAGLIANTE MAGGIORATO RISPETTO ALLO STELO, RETTANGOLO CON ANGOLI RAGGIATI, PER CARICO PESANTE



2255.



2255. Punzone da tranciatura a cambio rapido, con diametro tagliente maggiorato rispetto allo stelo, rettangolo con angoli raggiati, per carico pesante

d ₂ / Cifra indicativa	d ₅	W _{min}	G _{max}	l ₁ / Cifra indicativa	l (Lettera indicativa)	80 (E)	90 (F)	100 (G)
13 / (3)	12	5	32	19(2) 30(4)		●	●	●
16 / (4)	12	6,5	38	19(2) 30(4)		●	●	●
20 / (5)	12	8	40	19(2) 30(4)		●	●	●
25 / (6)	12	10	44	19(2) 30(4)		●	●	●
32 / (7)	12	11,5	50	19(2) 30(4)		●	●	●
40 / (9)	12	14	56	19(2) 30(4)		●	●	●

Materiale:

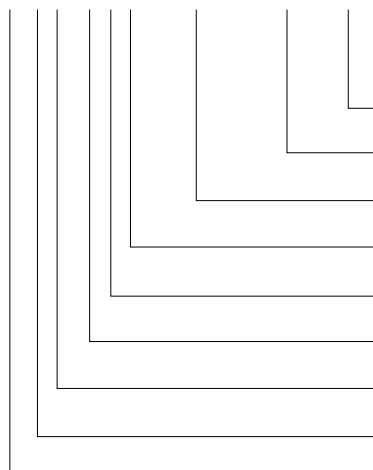
HSS
Durezza 62 ± 2 HRC

Esecuzione:

Gambo e forma di taglio superfinito.
Fabbricazione speciale su richiesta.
* Per altri valori di raggio, vedi forme speciali normalizzate.

Esempio di ordinazione:

2255.4F2.1420.1150.B



- Angolo:** 90° **Lettera indicativa** = (B)
- Forma:** rettangolo con angoli raggiati, Larghezza W = 11,5 mm = 1150
- Forma:** rettangolo con angoli raggiati, Lunghezza P = 14,2 mm = 1420
- Penetrazione nella matrice:** l₁ = 19 mm **Cifra indicativa** = (2)
- Lunghezza:** l = 90 mm **Lettera indicativa** = (F)
- Diametro:** d₂ = 16 mm **Cifra indicativa** = (4)
- Tipo:** diametro tagliente maggiorato, pesante **Cifra indicativa** = (5)
- Esecuzione:** rettangolo con angoli raggiati **Cifra indicativa** = (5)
- Punzone da tranciatura:** senza spina di espulsione = 22