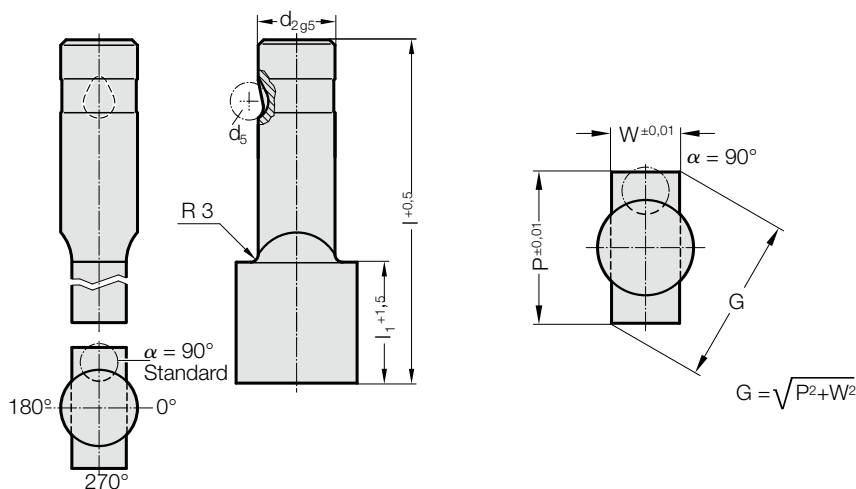


# PUNZONE DA TRANCIATURA A CAMBIO RAPIDO, CON DIAMETRO TAGLIANTE MAGGIORATO RISPETTO ALLO STELO, RETTANGOLO, PER CARICO LEGGERO



2234.



**2234. Punzone da tranciatura a cambio rapido, con diametro tagliente maggiorato rispetto allo stelo, rettangolo, per carico leggero**

d <sub>2</sub> / Cifra indicativa	d <sub>5</sub>	W <sub>min</sub>	G <sub>max</sub>	l <sub>1</sub> / Cifra indicativa	l (Lettera indicativa)	80 (E)	90 (F)	100 (G)
13 / (3)	8	5	32	19(2) 30(4)		●	●	●
16 / (4)	8	6,5	38	19(2) 30(4)		●	●	●
20 / (5)	8	8	40	19(2) 30(4)		●	●	●
25 / (6)	8	10	44	19(2) 30(4)		●	●	●
32 / (7)	8	11,5	50	19(2) 30(4)		●	●	●

## Materiale:

HSS

Durezza 62 ± 2 HRC

## Esecuzione:

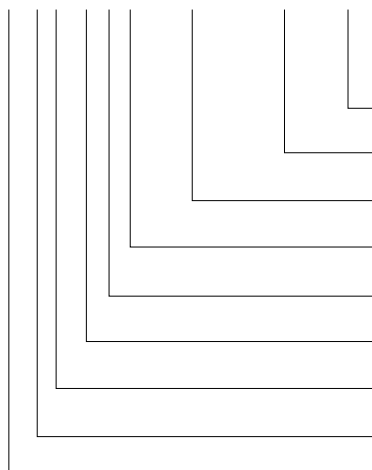
Gambo e forma di taglio superfinito.  
Fabbricazione speciale su richiesta.

## Nota:

In caso di interstizio ≤ 0,04 mm, FIBRO esegue uno smussamento degli spigoli vivi, se il punzone da tranciatura e la bussola di tranciatura vengono ordinati insieme. In questo modo si riduce il tempo di montaggio e il rischio di rottura del bordo durante il funzionamento.

## Esempio di ordinazione:

**2234.7F2.3820.1150.B**



**Angolo:**  
90°

**Forma: rettangolo, Larghezza W**  
W = 11,5 mm

**Forma: rettangolo, Lunghezza P**  
P = 38,2 mm

**Penetrazione nella matrice: l<sub>1</sub>**  
19 mm

**Lunghezza: l**  
90 mm

**Diametro: d<sub>2</sub>**  
32 mm

**Tipo:**  
diametro tagliente maggiorato rispetto allo stelo, leggero

**Esecuzione:**  
rettangolo

**Punzone da tranciatura:**  
senza spina di espulsione

**Lettera indicativa**  
= (B)

**Lettera indicativa**  
= (E)

**Lettera indicativa**  
= (F)

**Cifra indicativa**  
= (2)

**Lettera indicativa**  
= (F)

**Cifra indicativa**  
= (7)

**Cifra indicativa**  
= (4)

**Cifra indicativa**  
= (3)

**Cifra indicativa**  
= 22