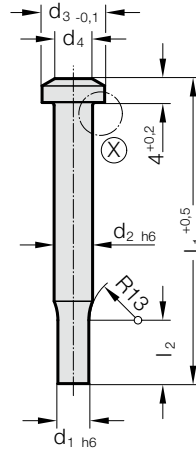


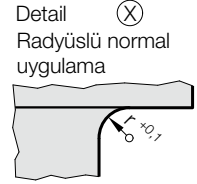
ZIMBA DIN 9844 ŞEKİL B



221.



$$d_4 = d_1^{+0,5}$$



221. Zimba DIN 9844 Şekil B

Ölçü adımları										
d ₁	d ₁	d ₂	d ₃	l ₂	r	l ₁	71	90	112	
0.1	0,05	2	3,6	7	0,2		●	●	●	
1.95	0,05	2.5	4	7	0,2		●	●	●	
2.5	0,1	3.2	5	7	0,3		●	●	●	
3.2	0,1	4	7	7	0,3		●	●	●	
4	0,1	5	8,5	7	0,5		●	●	●	
5	0,1	6.3	10	7	0,5		●	●	●	
6.3	0,1	8	12	16	0,7		●	●	●	
8	0,1	10	14,5	16	0,7		●	●	●	
10	0,1	12.5	18	16	1		●	●	●	
12.5	0,1	16	22	16	1		●	●	●	

Malzeme:

HSS

Sipariş No 221.3.

Sertlik:

Gövde 64 ± 2 HRC

Kafa 52 ± 3 HRC

HST

Sipariş No 221.4.

Sertlik:

Gövde Yüzey ≥ 950 HV 0,3

Kafa 52 ± 3 HRC

Malzemeler hakkında detaylı bilgi için bkz: Bölüm E başında.

Yürütme:

Kafa sıcak dövme. Gövde ve kafa hassas taşlanmıştır.

Uzun: 71, 90 112 mm.

Öteki ölçüler Sipariş Üzerine üretilir!

Siparis Kodu (örnek):

Zimba DIN 9844 Şekil B = 221.

Malzeme MAT HSS = 3.

Kesme çapı d₁ 5 mm = 0500.

Uzunluk l₁ 71 mm = 071

Siparis No = 221.3.0500. 071