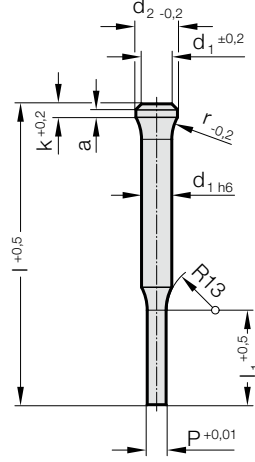


KONİK KAFALI ZIMBA, KADEMELİ YUVARLAK, ~DIN 5118 ŞEKİL B



2216.



2216. Konik Kafalı Zımba, kademeli yuvarlak, ~DIN 5118 Şekil B

d ₁ / Sipariş No	d ₂	P	l ₁ / Sipariş No	a	k	r	l (Sipariş kodu karakteri)	71 (D)	80 (E)	90 (F)	100 (G)	120 (J)	150 (M)	200 (N)
3 / (1)	4,5	0,8-2,9	8(1) 10(2)	1	3	6,5		●	●	●	●	●		
4 / (2)	5,5	1,0-3,9	8(1) 13(3)	1,5	4	8		●	●	●	●	●		
5 / (3)	7	1,5-4,9	13(3) 19(4)	1,5	4	10		●	●	●	●	●		
6 / (4)	9	1,6-5,9	13(3) 19(4)	1,5	4	10		●	●	●	●	●		
8 / (5)	11	2,5-7,9	19(4) 25(5)	1,5	4	12		●	●	●	●	●		
10 / (6)	14	4,0-9,9	19(4) 25(5)	1,5	4	15		●	●	●	●	●	●	
13 / (7)	17	5,0-12,9	19(4) 25(5)	1,5	4	15		●	●	●	●	●	●	●
16 / (8)	20	8,0-15,9	19(4) 25(5)	1,5	4	15		●	●	●	●	●	●	●
20 / (9)	25	12,0-19,9	19(4) 25(5)	1,5	4	15		●	●	●	●	●	●	●

Malzeme:

HSS

Sertlik:

Gövde 62-66 HRC

Kafa 45-55 HRC

Malzemeler hakkında detaylı bilgi için bkz: Bölüm E başında

Yürütme:

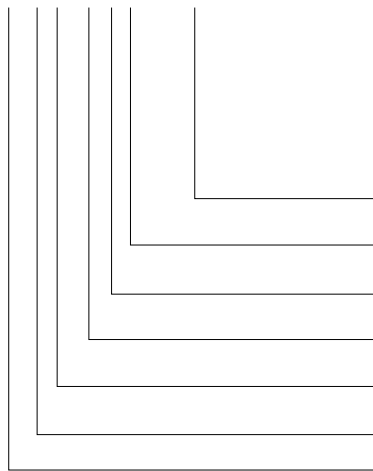
Gövde Hassas Taşlanmış. Kafa sıcak dövme ve meneviş işlemlerine tabi tutulmuştur.

Not:

Uygun Havşa Frezesi 2284.00.

Siparis Kodu (örnek):

2216.7G4.0720



Şekil: Kademeli Yuvarlak

P = ø7,2 mm

Kesme Boyu: l₁
19 mm

Uzunluk: l
100 mm

Çap: d₁
13 mm

Tip:
Konik Kafalı Zımba

Uygulama:
Kademeli Yuvarlak

Zımba:
itici pim olmadan

= 0720

Sipariş No
= (4)

Sipariş kodu karakteri
= (G)

Sipariş No
= (7)

Sipariş No
= (6)

Sipariş No
= (1)

= 22