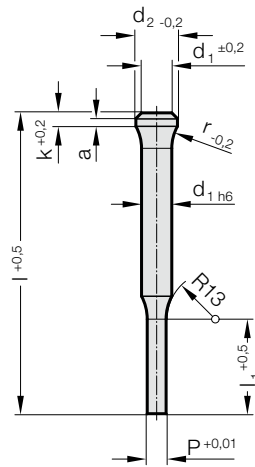


PUNZÓN DE CORTE CON CABEZA EN FORMA DE TROMBÓN, CON MECHA, REDONDO, ~DIN 5118 FORMA B



2216.



2216. Punzón de corte con cabeza en forma de trombón, con mecha, redondo, ~DIN 5118 Forma B

d ₁ / Número de pedido	d ₂	P	l ₁ / Número de pedido	a	k	r	l (Letra de pedido)	71 (D)	80 (E)	90 (F)	100 (G)	120 (J)	150 (M)	200 (N)
3 / (1)	4,5	0.8-2.9	8(1) 10(2)	1	3	6,5		●	●	●	●	●		
4 / (2)	5,5	1.0-3.9	8(1) 13(3)	1,5	4	8		●	●	●	●	●		
5 / (3)	7	1.5-4.9	13(3) 19(4)	1,5	4	10		●	●	●	●	●		
6 / (4)	9	1.6-5.9	13(3) 19(4)	1,5	4	10		●	●	●	●	●		
8 / (5)	11	2.5-7.9	19(4) 25(5)	1,5	4	12		●	●	●	●	●		
10 / (6)	14	4.0-9.9	19(4) 25(5)	1,5	4	15		●	●	●	●	●	●	
13 / (7)	17	5.0-12.9	19(4) 25(5)	1,5	4	15		●	●	●	●	●	●	●
16 / (8)	20	8.0-15.9	19(4) 25(5)	1,5	4	15		●	●	●	●	●	●	●
20 / (9)	25	12.0-19.9	19(4) 25(5)	1,5	4	15		●	●	●	●	●	●	●

Material:

HSS

Dureza:

Caña 62-66 HRC

Cabeza 45-55 HRC

☞ Para descripción del material y otros materiales, vea al principio del capítulo E.

Ejecución:

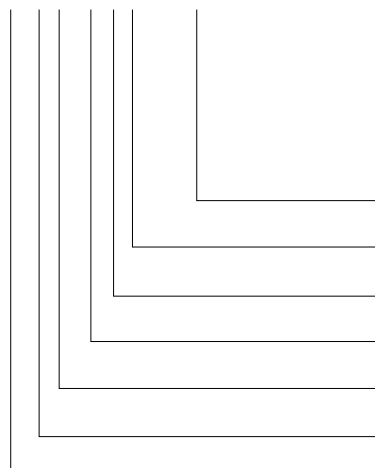
Caña en rectificado fino. Cabeza recalada en caliente y revenida.

Nota:

Fresa para asientos apropiados 2284.00.

Ejemplo de código:

2216.7G4.0720



Forma: redondo

P = ø7,2 mm

Longitud de corte del punzón: l₁ = 0720
19 mm = (4)

Longitud: l = (G)
100 mm = (7)

Diámetro: d₁ = (N)
13 mm = (7)

Tipo: = (6)
con cabeza en forma de trombón = (6)

Ejecución: = (1)
redondo = (1)

Punzón de corte: = 22
sin expulsor = 22