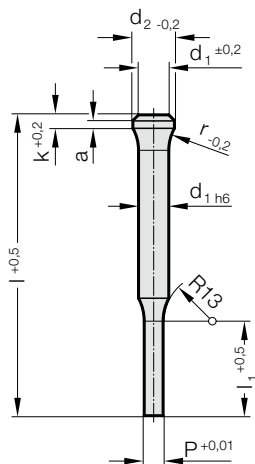


STEMPEL TNĄCY Z ŁBEM BUTELKOWYM, ODSADZONY, OKRĄGŁY, ~DIN 5118 TYP B



2216.



2216. Stempel tnący z łbem butelkowym, odsadzony, okrągły, ~DIN 5118 typ B

| d ₁ / Cyfra w oznaczeniu | d ₂ | P | l ₁ / Cyfra w oznaczeniu | a | k | r | l (Litera w oznaczeniu) | 71 (D) | 80 (E) | 90 (F) | 100 (G) | 120 (J) | 150 (M) | 200 (N) |
|-------------------------------------|----------------|-----------|-------------------------------------|-----|---|-----|-------------------------|--------|--------|--------|---------|---------|---------|---------|
| 3 / (1) | 4,5 | 0.8-2.9 | 8(1) 10(2) | 1 | 3 | 6,5 | | ● | ● | ● | ● | ● | | |
| 4 / (2) | 5,5 | 1.0-3.9 | 8(1) 13(3) | 1,5 | 4 | 8 | | ● | ● | ● | ● | ● | | |
| 5 / (3) | 7 | 1.5-4.9 | 13(3) 19(4) | 1,5 | 4 | 10 | | ● | ● | ● | ● | ● | | |
| 6 / (4) | 9 | 1.6-5.9 | 13(3) 19(4) | 1,5 | 4 | 10 | | ● | ● | ● | ● | ● | | |
| 8 / (5) | 11 | 2.5-7.9 | 19(4) 25(5) | 1,5 | 4 | 12 | | ● | ● | ● | ● | ● | | |
| 10 / (6) | 14 | 4.0-9.9 | 19(4) 25(5) | 1,5 | 4 | 15 | | ● | ● | ● | ● | ● | ● | |
| 13 / (7) | 17 | 5.0-12.9 | 19(4) 25(5) | 1,5 | 4 | 15 | | ● | ● | ● | ● | ● | ● | ● |
| 16 / (8) | 20 | 8.0-15.9 | 19(4) 25(5) | 1,5 | 4 | 15 | | ● | ● | ● | ● | ● | ● | ● |
| 20 / (9) | 25 | 12.0-19.9 | 19(4) 25(5) | 1,5 | 4 | 15 | | ● | ● | ● | ● | ● | ● | ● |

Material:

HSS

Twardość:

Trzon 62-66 HRC

Kołnierz 45-55 HRC

Opis danego materiału oraz innych materiałów zamieszczony jest na początku rozdziału E.

Wykonanie:

Trzon stempla jest szlifowany na gładko. Łeb stempla jest spęczany na gorąco i odpuszczany.

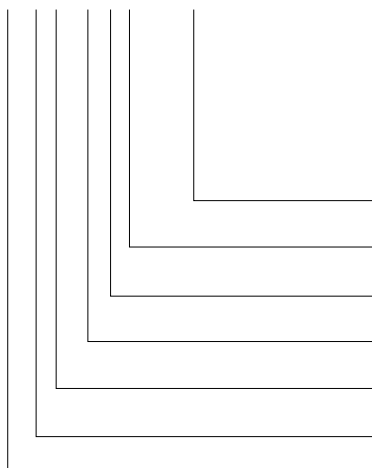
Uwaga:

Pasujący rozwiertak z pilotem prowadzącym 2284.00.

Pasujący pierścień mocujący 2284.00.01.

Przykład zamówienia:

2216.7G4.0720



Typ: Okrągły

P = ø7,2 mm

Długość części tnącej: l₁
19 mm

Długość: l
100 mm

Średnica: d₁
13 mm

Typ:
z łbem butelkowym

Wersja:
Okrągły

Stempel tnący:
bez odklejacza

= 0720

Cyfra w oznaczeniu
= (4)

Litera w oznaczeniu
= (G)

Cyfra w oznaczeniu
= (7)

Cyfra w oznaczeniu
= (6)

Cyfra w oznaczeniu
= (1)

= 22