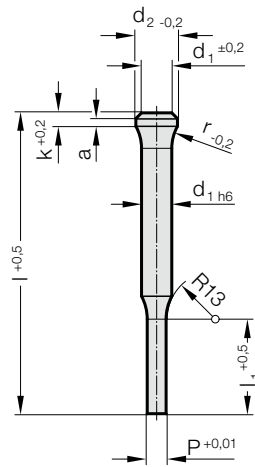


# STŘIŽNÍK S POZOUNOVOU HLAVOU, KULATÝ, ~DIN 5118 TVAR B



2216.



## 2216. Střížník s pozounovou hlavou, kulatý, ~DIN 5118 tvar B

d <sub>1</sub> / Objednací číslo	d <sub>2</sub>	P	l <sub>1</sub> / Objednací číslo	a	k	r	l (Objednací písmeno)	71 (D)	80 (E)	90 (F)	100 (G)	120 (J)	150 (M)	200 (N)
3 / (1)	4,5	0,8-2,9	8(1) 10(2)	1	3	6,5		●	●	●	●	●		
4 / (2)	5,5	1,0-3,9	8(1) 13(3)	1,5	4	8		●	●	●	●	●		
5 / (3)	7	1,5-4,9	13(3) 19(4)	1,5	4	10		●	●	●	●	●		
6 / (4)	9	1,6-5,9	13(3) 19(4)	1,5	4	10		●	●	●	●	●		
8 / (5)	11	2,5-7,9	19(4) 25(5)	1,5	4	12		●	●	●	●	●		
10 / (6)	14	4,0-9,9	19(4) 25(5)	1,5	4	15		●	●	●	●	●	●	
13 / (7)	17	5,0-12,9	19(4) 25(5)	1,5	4	15		●	●	●	●	●	●	●
16 / (8)	20	8,0-15,9	19(4) 25(5)	1,5	4	15		●	●	●	●	●	●	●
20 / (9)	25	12,0-19,9	19(4) 25(5)	1,5	4	15		●	●	●	●	●	●	●

### Materiál:

HSS  
Tvrdost:  
dřík 62-66 HRC  
hlava 45-55 HRC

📄 Popis materiálu a jiné materiály, dále začátek kapitoly E.

### Provedení:

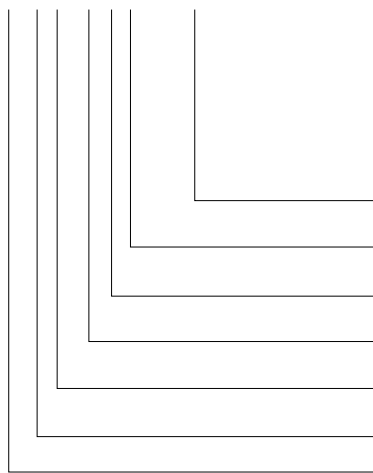
Dřík jemně broušený. Hlava střížníku pečovanáná zatepla a popuštěná.

### Upozornění:

Vhodný záhlubník 2284.00.  
Vhodný upínací kroužek 2284.00.01.

### Příklad objednávky:

**2216.7G4.0720**



### Tvar: kulatý

P = ø7,2 mm

### Délka osazení: l<sub>1</sub>

19 mm

### Délka: l

100 mm

### Průměr: d<sub>1</sub>

13 mm

### Typ:

s pozounovou hlavou

### Provedení:

kulatý

### Střížník:

bez odlepovače

= 0720

**Objednací číslo**

= (4)

**Objednací písmeno**

= (G)

**Objednací číslo**

= (7)

**Objednací číslo**

= (6)

**Objednací číslo**

= (1)

= 22