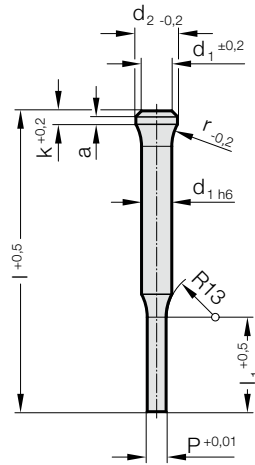


带喇叭颈的冲头，带有成型截面，圆形，~DIN 5118 B 型



2216.



2216. 带喇叭颈的冲头，带有成型截面，圆形，~DIN 5118 B 型

d ₁ / 订购数字	d ₂	P	l ₁ / 订购数字	a	k	r	l (订货字母)	71 (D)	80 (E)	90 (F)	100 (G)	120 (J)	150 (M)	200 (N)
3 / (1)	4.5	0.8-2.9	8(1) 10(2)	1	3	6.5		●	●	●	●	●		
4 / (2)	5.5	1.0-3.9	8(1) 13(3)	1.5	4	8		●	●	●	●	●		
5 / (3)	7	1.5-4.9	13(3) 19(4)	1.5	4	10		●	●	●	●	●		
6 / (4)	9	1.6-5.9	13(3) 19(4)	1.5	4	10		●	●	●	●	●		
8 / (5)	11	2.5-7.9	19(4) 25(5)	1.5	4	12		●	●	●	●	●		
10 / (6)	14	4.0-9.9	19(4) 25(5)	1.5	4	15		●	●	●	●	●	●	
13 / (7)	17	5.0-12.9	19(4) 25(5)	1.5	4	15		●	●	●	●	●	●	●
16 / (8)	20	8.0-15.9	19(4) 25(5)	1.5	4	15		●	●	●	●	●	●	●
20 / (9)	25	12.0-19.9	19(4) 25(5)	1.5	4	15		●	●	●	●	●	●	●

材料:

HSS
 硬度:
 杆部 62-66 HRC
 头部 45-55 HRC

☞ 材料说明和其他材料见E章开头。

结构:

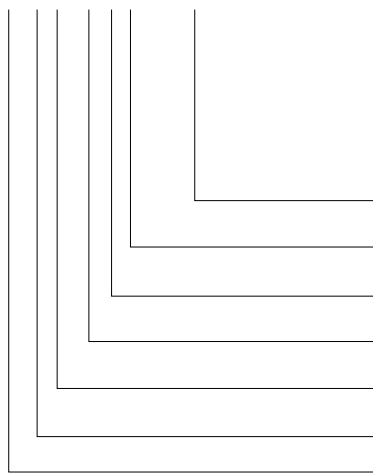
凸模杆部已精磨。凸模头部已热锻并退火。

说明:

匹配的先导式总钻 2284.00.

订购示例:

2 2 1 6 . 7 G 4 . 0 7 2 0



形状: 圆形
 P = ø7,2 mm
 冲裁凸模长度: l₁
 19 mm
 长度: l
 100 mm
 直径: d₁
 13 mm
 型号:
 带锥形头
 规格:
 圆形
 冲头:

= 0720
 订购数字
 = (4)
 订货字母
 = (G)
 订购数字
 = (7)
 订购数字
 = (6)
 订购数字
 = (1)
 无弹顶销
 = 22