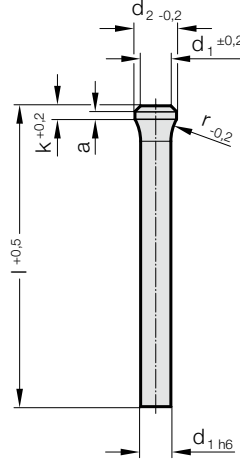


KONİK KAFALI ZIMBA, YUVARLAK, DIN 5118 ŞEKİL A

2206.

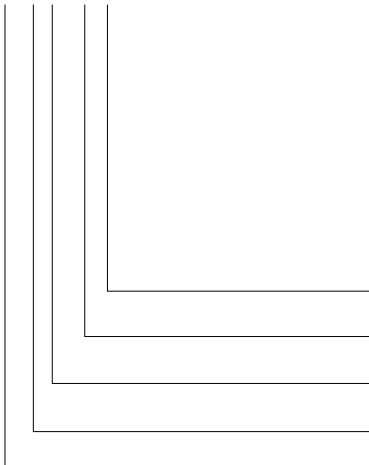


2206. Konik Kafalı Zimba, Yuvarlak, DIN 5118 Şekil A

d ₁ / Sipariş No	d ₂	a	k	r	l (Sipariş kodu karakteri)	71 (D)	80 (E)	90 (F)	100 (G)	120 (J)	150 (M)	200 (N)
3/(1)	4,5	1	3	6,5		●	●	●	●	●		
4/(2)	5,5	1,5	4	8		●	●	●	●	●		
5/(3)	7	1,5	4	10		●	●	●	●	●		
6/(4)	9	1,5	4	10		●	●	●	●	●		
8/(5)	11	1,5	4	12		●	●	●	●	●		
10/(6)	14	1,5	4	15		●	●	●	●	●	●	
13/(7)	17	1,5	4	15		●	●	●	●	●	●	●
16/(8)	20	1,5	4	15		●	●	●	●	●	●	●
20/(9)	25	1,5	4	15		●	●	●	●	●	●	●

Siparis Kodu (örnek):

2206.7G



Uzunluk: l
100 mm
Çap: d₁
13 mm
Tip:
Konik Kafalı Zimba
Uygulama: Sipariş No
Yuvarlak
Zimba:
itici pim olmadan

Sipariş kodu karakteri
= (G)
Sipariş No
= (7)
Sipariş No
= (6)
= (0)
= 22

Malzeme:

HSS
Sertlik:
Gövde 62-66 HRC
Kafa 45-55 HRC

☞ Malzemeler hakkında detaylı bilgi için
bknz: Bölüm E başında

Yürütme:

Gövde Hassas Taşlanmış. Kafa sıcak dövme ve
meneviş işlemlerine tabi tutulmuştur.

Not:

Uygun Havşa Frezesi 2284.00.