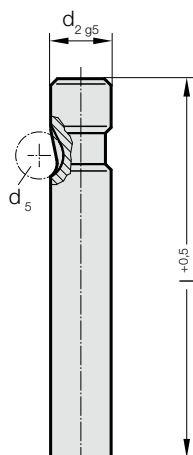


STEMPEL SZYBKOWYMIENNY DO NISKICH OBCIĄŻEŃ (PÓLFABRYKAT)

2202.

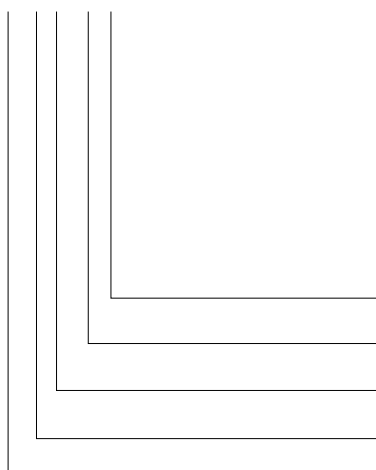


2202. Stempel szybkowymienny do niskich obciążeń (półfabrykat)

d ₂ / Cyfra w oznaczeniu	d ₅	l / (Litera w oznaczeniu)	63 (C)	71 (D)	80 (E)	90 (F)	100 (G)	110 (H)	125 (J)	140 (K)	150 (L)	175 (M)	200 (N)
6 / (1)	6		●	●	●	●	●						
10 / (2)	8		●	●	●	●	●	●					
13 / (3)	8		●	●	●	●	●	●	●	●	●	●	
16 / (4)	8		●	●	●	●	●	●	●	●	●	●	
20 / (5)	8		●	●	●	●	●	●	●	●	●	●	●
25 / (6)	8		●	●	●	●	●	●	●	●	●	●	●
32 / (7)	8			●	●	●	●	●	●	●	●	●	●
38 / (8)	8				●	●	●	●	●	●	●	●	●

Przykład zamówienia:

2202.7G



Długość: l
100 mm

Średnica: d₂
32 mm

Typ:
lekki

Wersja:
Półfabrykat

Stempel tnący:
bez odklejacza

Litera w oznaczeniu
= (G)

Cyfra w oznaczeniu
= (7)

Cyfra w oznaczeniu
= (2)

Cyfra w oznaczeniu
= (0)

= 22

Material:

HSS

Twardość 62 ± 2 HRC

Wykonanie:

Część chwytowa jest szlifowana na gładko.

Wersje specjalne – na żądanie.