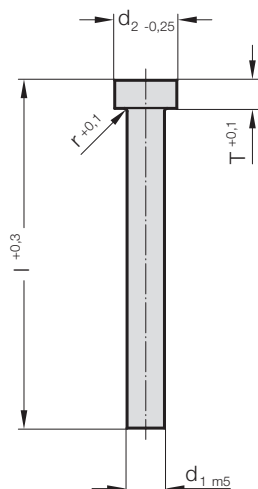


# POINÇON DE DÉCOUPE, ÉBAUCHE, ISO 8020

2201.

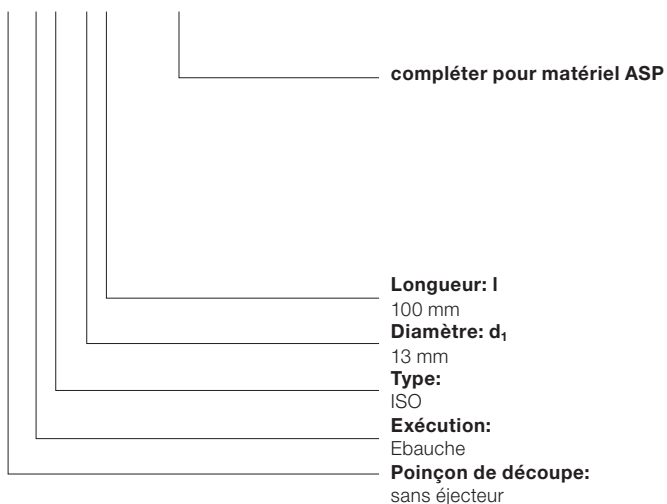


## 2201. Poinçon de découpe, ébauche, ISO 8020

d <sub>1</sub> / Chiffre de référence	d <sub>2</sub>	r	T	l / (Lettre de référence)	71 (D)	80 (E)	90 (F)	100 (G)	120 (J)	150 (M)	200 (N)
3 / (1)	5	0,25	3		●	●	●	●	●		
4 / (2)	6	0,25	3		●	●	●	●	●		
5 / (3)	8	0,3	5		●	●	●	●	●		
6 / (4)	9	0,3	5		●	●	●	●	●		
8 / (5)	11	0,3	5		●	●	●	●	●		
10 / (6)	13	0,3	5		●	●	●	●	●	●	
13 / (7)	16	0,4	5		●	●	●	●	●	●	
16 / (8)	19	0,4	5		●	●	●	●	●	●	●
20 / (9)	23	0,4	5		●	●	●	●	●	●	●
25 / (10)	28	0,4	5		●	●	●	●	●	●	●
32 / (11)	35	0,4	5		●	●	●	●	●	●	●

### Exemple de commande :

**2201.7G .ASP**



### Matière :

HSS  
Dureté :  
Corps 64 ± 2 HRC  
Tête 52 ± 5 HRC

ASP 23 - ASP 2023  
sur demande

Description de la matière voir au début du chapitre E.

### Exécution :

Tête de poinçon matricée à chaud. Surface d'appui et corps superfinis.  
Fabrication spéciale sur demande.