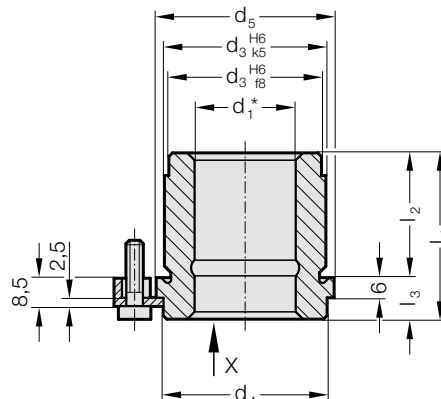
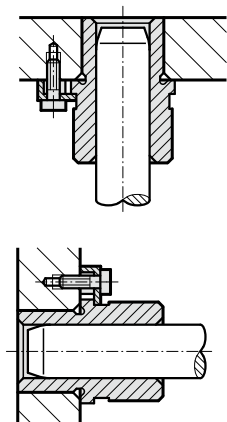


# TULEJA PROWADZĄCA Z KOŁNIERZEM, WĘGLOAZOTOWANA, SAMOSMARUJĄCA SIĘ (SPIEKI), ~AFNOR



Przykład zabudowy

210.35.



## Material:

Żelazo spiekane o wysokiej czystości, węgloazotowana, samosmarująca się (spieki)

## Wykonanie:

Bieżnie i średnica montażowa szlifowane na gładko.

## Uwaga:

Mocowane za pomocą 3 elementów mocujących, a od  $\varnothing d_1 = 38$  – za pomocą 4 elementów mocujących. W zakres dostawy wchodzi elementy mocujące (Numer katalogowy: 207.45 - Zaczep mocujący tym śrubą DIN 6912 głowy  $\varnothing 13$ ).

☞ Opis prowadzeń ślizgowych – zob. na początku rozdziału D.

\*☞ Luz prowadzenia – zob. klasyfikacja dokładności pasowania na początku rozdziału D.

☞ Pasujące kombinacje prowadzeń zob. w tabeli na początku rozdziału D.

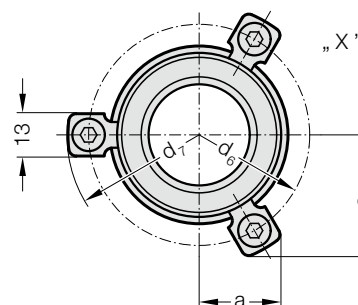
☞ Wytyczne montażu / tabele wymiarów znajdują się na końcu rozdziału D.

Pole tolerancji:

żółte = .10

zielone = .20

czerwone = .30



## 210.35. Tuleja prowadząca z kołnierzem, węgloazotowana, samosmarująca się (spieki), ~AFNOR

|       |       |      |      |      |       |
|-------|-------|------|------|------|-------|
| $d_1$ | 19,20 | 25   | 32   | 40   | 50    |
| $d_3$ | 32    | 40   | 50   | 63   | 80    |
| $d_4$ | 32    | 40   | 50   | 63   | 80    |
| $d_5$ | 36    | 45   | 56   | 70   | 90    |
| $d_6$ | 49    | 57   | 67   | 81   | 101   |
| $d_7$ | 61,7  | 69,7 | 79,7 | 93,7 | 113,7 |
| a     | 19,9  | 21,9 | 24,4 | 36   | 43    |
| $a_1$ | 28,6  | 32,1 | 36,4 | 36   | 43    |
| $l_1$ | 28    | 32   | 37   | 44   | 44    |
| $l_2$ | 16    | 20   | 25   | 32   | 32    |
| $l_3$ | 12    | 12   | 12   | 12   | 12    |

## Przykład zamówienia:

Tuleja prowadząca z kołnierzem, węgloazotowana, samosmarująca się (spieki), ~AFNOR

= 210.35.

Średnica tulei  $d_1$  32 mm = 032.

Klasyfikacja TOL żółty = 10

Numer katalogowy = 210.35.032.10