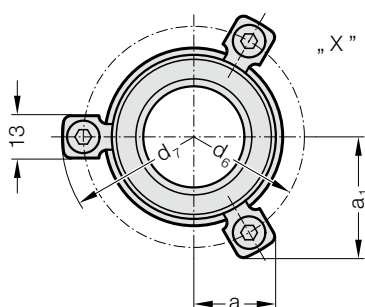
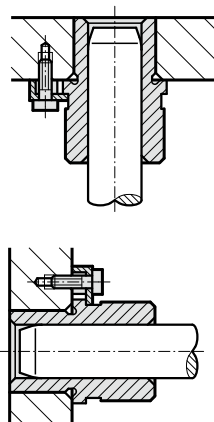
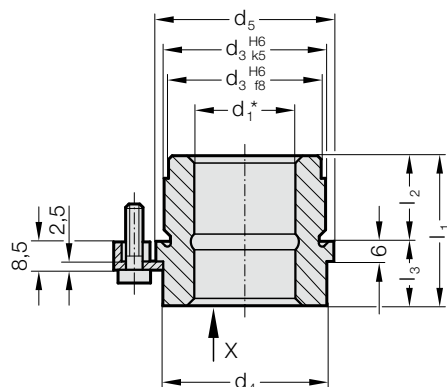


FÜHRUNGSBUCHSE MIT BUND, SINTEREISEN CARBONITRIERT MIT LANGZEITSCHMIERUNG, ~AFNOR

210.34.

Einbaubeispiel



Werkstoff:

Sintereisen hoher Reinheit, carbonitriert, mit Langzeitschmierung

Ausführung:

Laufflächen und Aufnahmedurchmesser feingeschliffen.

Hinweis:

Die Befestigung erfolgt mit 3 Haltestücken, ab $\varnothing d_1 = 38$ mit 4 Haltestücken, welche im Lieferumfang enthalten sind (Bestell-Nummer: 207.45 - Haltestück inkl. Zylinderschraube DIN 6912, Kopf- \varnothing 13).

☞ Beschreibung Gleitführung siehe am Anfang des Kapitels D.

*☞ Führungsspiel siehe Paarungsklassifizierung am Anfang des Kapitels D.

☞ Passende Führungskombinationen siehe Auswahlmatrix am Anfang des Kapitels D.

☞ Einbau-Richtlinien / Maßtabellen am Ende des Kapitels D.

Toleranzfeld:

gelb = .10

grün = .20

rot = .30

210.34. Führungsbuchse mit Bund, Sintereisen carbonitriert mit Langzeitschmierung, ~AFNOR

d ₁	19 20	25	32	40	50
d ₃	32	40	50	63	80
d ₄	32	40	50	63	80
d ₅	36	45	56	70	90
d ₆	49	57	67	81	101
d ₇	61,7	69,7	79,7	93,7	113,7
a	19,9	21,9	24,4	36	43
a ₁	28,6	32,1	36,4	36	43
l ₁	42	50	63	76	96
l ₂	30	38	48	61	78
l ₃	12	12	15	15	18

Bestell-Beispiel:

Führungsbuchse mit Bund, Sintereisen carbonitriert mit Langzeitschmierung, ~AFNOR

= 210.34.

Führungsdurchmesser d₁ 32 mm = 032.

Klassifizierung TOL gelb = 10

Bestell-Nummer = 210.34. 032. 10