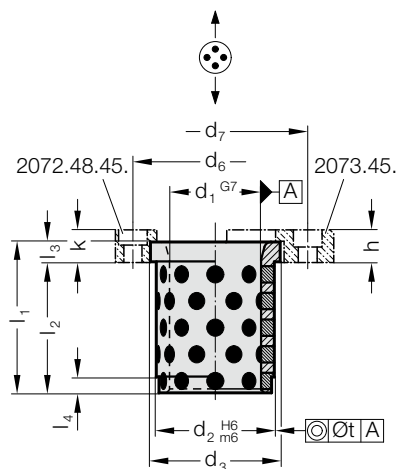


BUSSOLA DI GUIDA CON COLLARE, BRONZO CON INSERTO DI LUBRIFICANTE SOLIDO, CNOMO



2102.70.



Materiale:

Bronzo con lubrificante solido, con esigenze di manutenzione ridotte

Nota:

-  Combinazioni corrette / vedi tabella all'inizio del capitolo D.
-  Istruzioni di montaggio / Tabelle dimensionali alla fine del capitolo D.

Fissaggio:

(ordinare a parte)

Staffe di fissaggio assieme alle viti 2072.48.45. o

Flangia di serraggio assieme alle viti 2073.45.

Attenzione:

Utilizzare le bussole solo perpendicolarmente all'asse di rotazione!

Nel montaggio a pressione il diametro interno si riduce.

2102.70. Bussola di guida con collare, Bronzo con inserto di lubrificante solido, CNOMO

d ₁	20	25	32	40	50	63	80	100
d ₂	28	35	44	52	63	80	100	125
d ₃	32	40	50	60	71	90	112	140
d ₆	-	-	-	75	90	111	133	162
d ₇	48	56	65	82	98	115	144	170
l ₁	32	40	50	63	80	100	125	160
l ₂	28	35	44	55	70	88	109	140
l ₃	4	5	6	8	10	12	16	20
l ₄	3	5	8	8	8	10	10	10
h	10	10	12	12	16	20	25	32
k	-	-	-	12	16	20	25	32
t	0,01	0,01	0,01	0,02	0,02	0,02	0,02	0,02

Esempio di ordinazione:

Bussola di guida con collare, Bronzo con inserto di lubrificante solido,
CNOMO

= 2102.70.

Diametro guida d₁

50 mm = 050

N. d'ordine

= 2102.70. 050