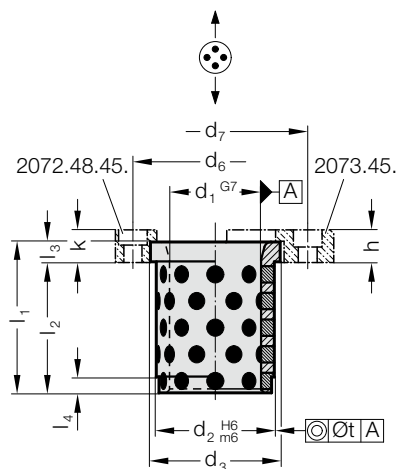


VODÍCÍ POUZDRA S OSAZENÍM, BRONZOVÁ S GRAFITOVÝMI TĚLÍSKY, DLE CNOMO

2102.70.



Materiál:

Bronz s grafitovými tělísky, nenáročný na údržbu

Upozornění:

- Výběr vhodného vedení viz. výběrová tabulka na začátku kapitoly D.
- Směrnice pro vestavbu / Tabulky rozměrů na konci kapitoly D.

Upevnění:

(objednat samostatně)

Držáčky s šroubů 2072.48.45. nebo

Jistící přírubby s šroubů 2073.45.

Pozor:

Pouzdra lze používat pouze axiálně!

Při nalisování se zmenší vnitřní průměr.

2102.70. Vodící pouzdra s osazením, Bronzová s grafitovými tělísky, dle CNOMO

d ₁	20	25	32	40	50	63	80	100
d ₂	28	35	44	52	63	80	100	125
d ₃	32	40	50	60	71	90	112	140
d ₆	-	-	-	75	90	111	133	162
d ₇	48	56	65	82	98	115	144	170
l ₁	32	40	50	63	80	100	125	160
l ₂	28	35	44	55	70	88	109	140
l ₃	4	5	6	8	10	12	16	20
l ₄	3	5	8	8	8	10	10	10
h	10	10	12	12	16	20	25	32
k	-	-	-	12	16	20	25	32
t	0,01	0,01	0,01	0,02	0,02	0,02	0,02	0,02

Příklad objednávky:

Vodící pouzdra s osazením, Bronzová s grafitovými tělísky,
dle CNOMO

= 2102.70.

Průměr vedení d₁ = 50 mm = 050

Objednávací číslo = 2102.70. 050