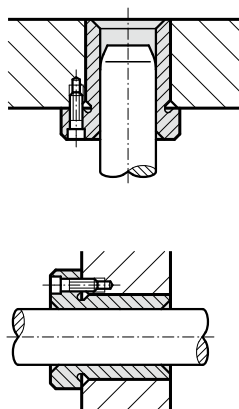


# BUSSOLA DI GUIDA CON FLANGIA ECO-LINE, CON RIPORTO IN BRONZO, ISO 9448-4

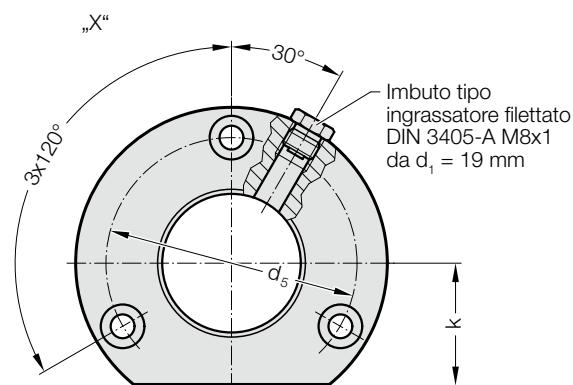
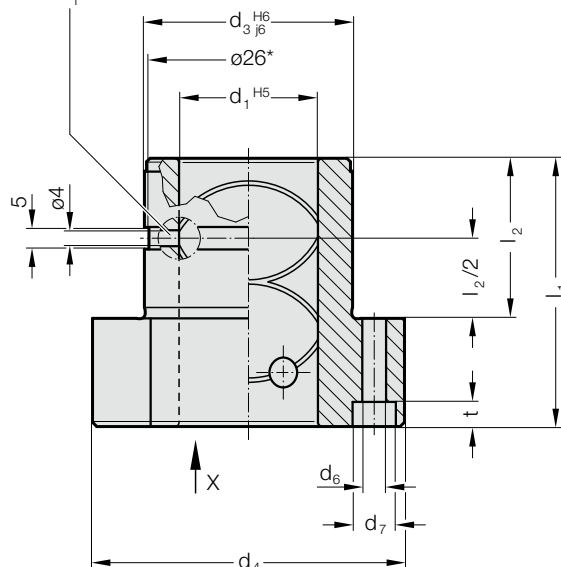


## Esempio di montaggio



## 2091.92.

Scanalatura e foro di lubrificazione con  $d_1 = 15/16$  mm



### Materiale:

Acciaio,  $d_3$  temprato ad induzione

### Esecuzione:

La superficie di guida interna è costituita da un placcata in bronzo.

La superficie cilindrica esterna è rettificata di precisione.

### Nota:

La bussola di guida con flangia è fissata con tre viti, fino a  $\phi 16$ : con viti secondo DIN 6912, da  $\phi 19$ : con viti secondo DIN EN ISO 4762.

Viti non incluse.

☞ Descrizione delle guide a scorrimento, vedi al principio di capitolo D.

☞ Combinazioni corrette / vedi tabella all'inizio del capitolo D.

☞ Istruzioni di montaggio / Tabelle dimensionali alla fine del capitolo D.

## 2091.92. Bussola di guida con flangia ECO-LINE, con riporto in bronzo, ISO 9448-4

$d_1$	15 16	19 20	24 25	30 32	38 40	48 50	60 63
$d_3$	28	32	40	48	58	70	85
$d_4$	45	50	63	72	85	104	120
$d_5$	35	40	50	58	70	86	100
$d_6$	4,5	4,5	5,5	5,5	6,6	9	9
$d_7$	8	8	10	10	11	15	15
k	15	18	23	28	33	38	46
$l_1$	36	45	55	62	67	89	89
$l_2$	30	30	30	37	37	47	47
t	3,4	4,6	5,7	5,7	6,8	9	9

### Esempio di ordinazione:

Bussola di guida con flangia ECO-LINE,  
con riporto in bronzo, ISO 9448-4

= 2091.92.

Diametro guida  $d_1$  32 mm = 032

N. d'ordine = 2091.92. 032