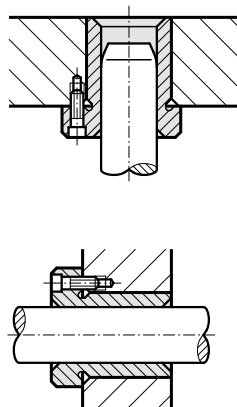
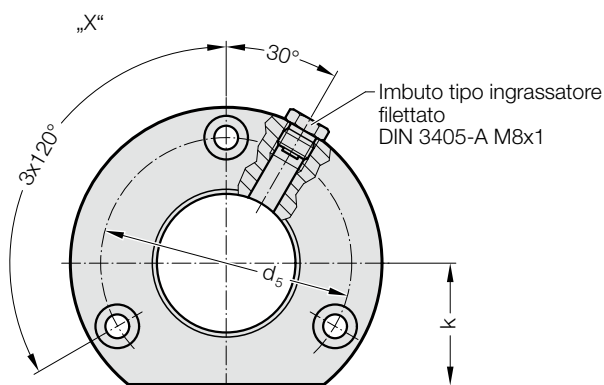
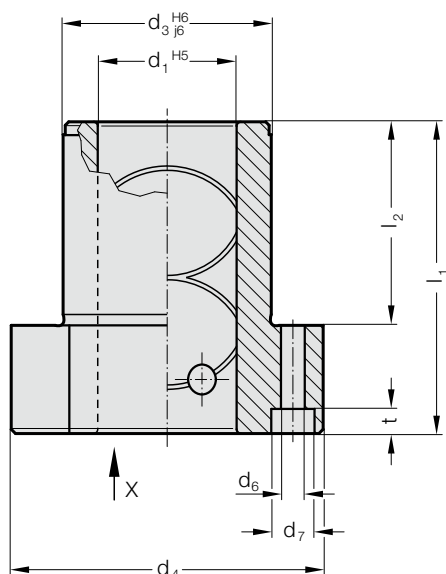


# BUSSOLA DI GUIDA CON FLANGIA ECO-LINE, CON RIPORTO IN BRONZO, ISO 9448-4

2091.91.

Esempio di montaggio



## Materiale:

Acciaio,  $d_3$  temprato ad induzione




## Esecuzione:

La superficie di guida interna è costituita da un placcata in bronzo.  
La superficie cilindrica esterna è rettificata di precisione.

## Nota:

La bussola di guida con flangia è fissato con tre viti secondo DIN EN ISO 4762.

Viti non incluse.

-  Descrizione delle guide a scorrimento, vedi al principio di capitolo D.
-  Combinazioni corrette / vedi tabella all'inizio del capitolo D.
-  Istruzioni di montaggio / Tabelle dimensionali alla fine del capitolo D.

## 2091.91. Bussola di guida con flangia ECO-LINE, con riporto in bronzo, ISO 9448-4

$d_1$	19 20	24 25	30 32	38 40	48 50	60 63	80
$d_3$	32	40	48	58	70	85	105
$d_4$	50	63	72	85	104	120	146
$d_5$	40	50	58	70	86	100	125
$d_6$	4,5	5,5	5,5	6,6	9	9	11
$d_7$	8	10	10	11	15	15	18
k	18	23	28	33	38	46	56
$l_1$	52	62	72	77	102	102	125
$l_2$	37	37	47	47	60	60	75
t	4,6	5,7	5,7	6,8	9	9	11

## Esempio di ordinazione:

Bussola di guida con flangia ECO-LINE, con  
riporto in bronzo, ISO 9448-4

= 2091.91.

Diametro guida  $d_1$  38 mm = 038

N. d'ordine = 2091.91. 038