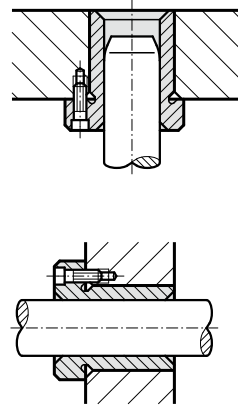
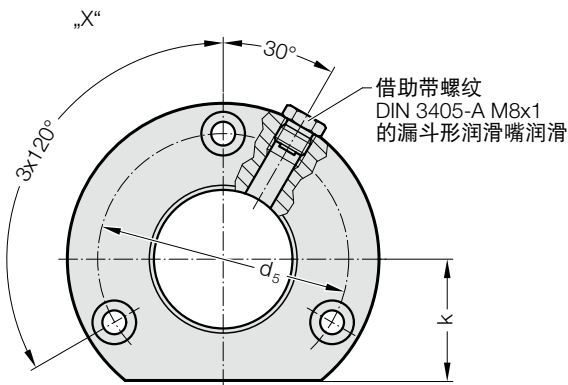
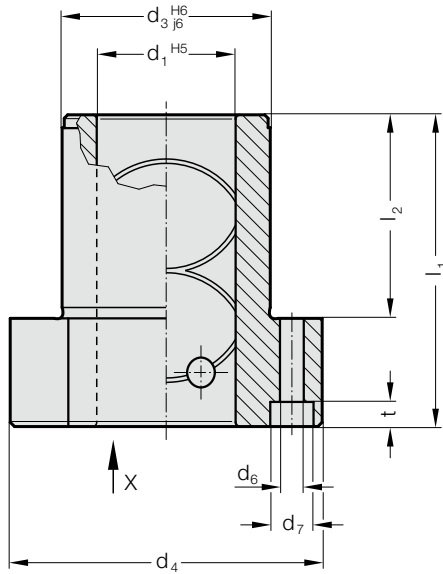


带法兰的导套 ECO-LINE, 有青铜包覆, ISO 9448-4

2091.91.




安装示例



材料:
钢, d₃ 感应淬火

结构:
工作面 有青铜包覆。
安装直径已精密磨削。

说明:
导套需要用3个螺丝来固定, DIN EN ISO 4762。
螺丝需单独订购。

-  滑动导向参阅D章开头。
-  匹配连接请见D章开始的矩阵表格。
-  安装说明/尺寸及公差要求见D章最后。

2091.91. 带法兰的导套 ECO-LINE, 有青铜包覆, ISO 9448-4

d ₁	19 20	24 25	30 32	38 40	48 50	60 63	80
d ₃	32	40	48	58	70	85	105
d ₄	50	63	72	85	104	120	146
d ₅	40	50	58	70	86	100	125
d ₆	4.5	5.5	5.5	6.6	9	9	11
d ₇	8	10	10	11	15	15	18
k	18	23	28	33	38	46	56
l ₁	52	62	72	77	102	102	125
l ₂	37	37	47	47	60	60	75
t	4.6	5.7	5.7	6.8	9	9	11

订购示例:

带法兰的导套 ECO-LINE, 有青铜包覆,

ISO 9448-4 = 2091.91.

导向装置直径 d₁ 38 mm = 038

订购编号 = 2091.91. 038