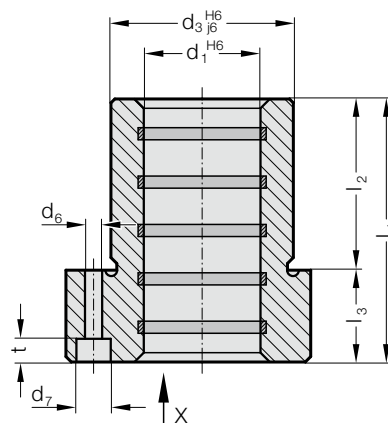
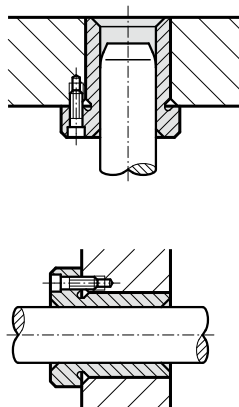


BUSSOLA DI GUIDA CON FLANGIA ECO-LINE, BRONZO CON INSERTI DI LUBRIFICANTE SOLIDO A FORMA DI ANELLO, ISO 9448-4



Esempio di montaggio

2091.71.



Materiale:

Bronzo con lubrificante solido, con esigenze di manutenzione ridotte

Esecuzione:

Superfici di scorrimento con anelli a lubrificazione solida.

La superficie cilindrica esterna è rettificata di precisione.

Nota:

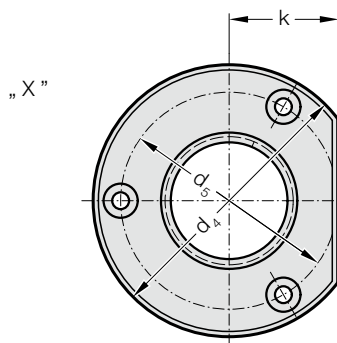
La bussola di guida con flangia è fissata con tre viti secondo DIN EN ISO 4762.

Viti non incluse.

☞ Descrizione delle guide a scorrimento, vedi al principio di capitolo D.

☞ Combinazioni corrette / vedi tabella all'inizio del capitolo D.

☞ Istruzioni di montaggio / Tabelle dimensionali alla fine del capitolo D.



2091.71. Bussola di guida con flangia ECO-LINE, Bronzo con inserti di lubrificante solido a forma di anello, ISO 9448-4

d_1	19 20	24 25	30 32	38 40	48 50	60 63	80
d_3	32	40	48	58	70	85	105
d_4	50	63	72	85	104	120	148
d_5	40	50	58	70	86	100	125
d_6	4,5	5,5	5,5	6,6	9	9	11
d_7	8	10	10	11	15	15	18
k	18	23	28	33	38	46	56
l_1	52	62	72	77	102	102	125
l_2	37	37	47	47	60	60	75
l_3	15	25	25	30	42	42	50
t	4,6	5,7	5,7	6,8	9	9	11

Esempio di ordinazione:

Bussola di guida con flangia ECO-LINE, Bronzo con inserti di lubrificante solido a forma di anello, ISO 9448-4 = 2091.71.

Diametro guida d_1 = 38 mm = 038

N. d'ordine = 2091.71. 038