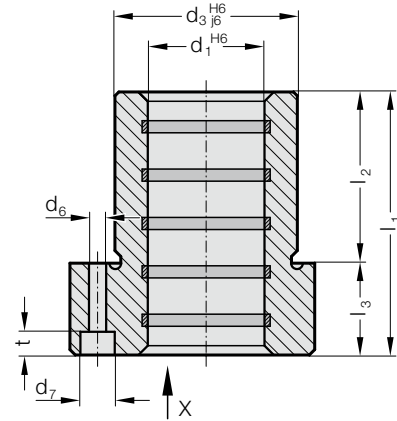
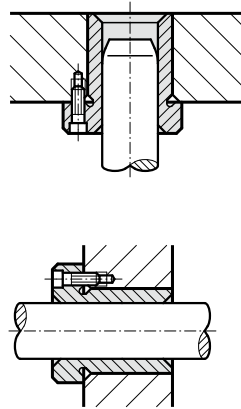


# 带法兰的铜导套ECO-LINE™,带固态润滑剂的青铜, ISO 9448-4



安装示例

2091.71.



**材料:**

带固态润滑剂的铜, 易维护

**结构:**

工作面有固态润滑剂环。

安装直径已精密磨削。

**说明:**

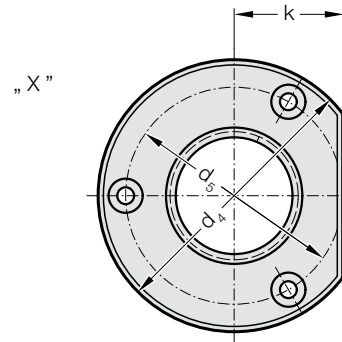
导套需要用3个螺丝来固定, DIN EN ISO 4762.

螺丝需单独订购。

☞ 滑动导向参阅D章开头。

☞ 匹配连接请见D章开始的矩阵表格。

☞ 安装说明/尺寸及公差要求见D章最后。



2091.71. 带法兰的铜导套ECO-LINE™,带固态润滑剂的青铜, ISO 9448-4

d <sub>1</sub>	19 20	24 25	30 32	38 40	48 50	60 63	80
d <sub>3</sub>	32	40	48	58	70	85	105
d <sub>4</sub>	50	63	72	85	104	120	148
d <sub>5</sub>	40	50	58	70	86	100	125
d <sub>6</sub>	4.5	5.5	5.5	6.6	9	9	11
d <sub>7</sub>	8	10	10	11	15	15	18
k	18	23	28	33	38	46	56
l <sub>1</sub>	52	62	72	77	102	102	125
l <sub>2</sub>	37	37	47	47	60	60	75
l <sub>3</sub>	15	25	25	30	42	42	50
t	4.6	5.7	5.7	6.8	9	9	11

**订购示例:**

带法兰的铜导套ECO-LINE™,带固态润滑剂的青铜, ISO 9448-4 = 2091.71.  
 导向装置直径 d<sub>1</sub> 38 mm = 038  
 订购编号 = 2091.71. 038