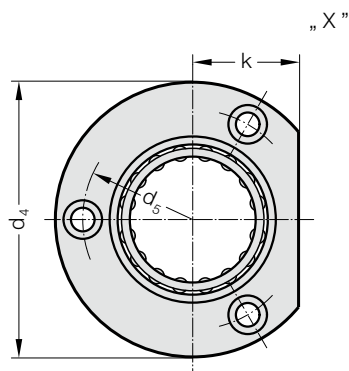
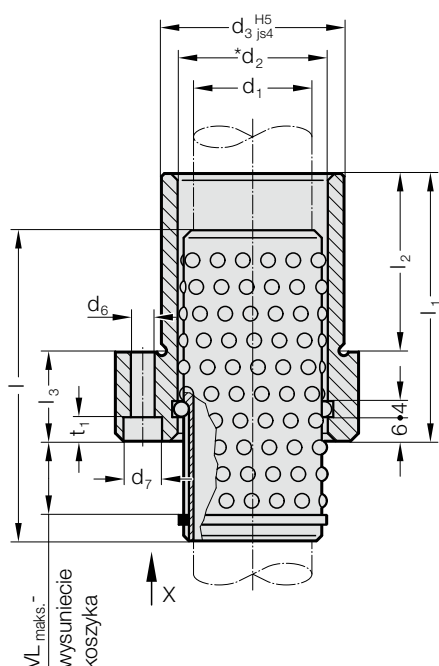


TULEJA PROWADZĄCA Z KOŁNIERZEM I ZABEZPIECZENIEM KOSZYKA

2091.68.



Material:

Tuleja: Stal narzędziowa, Twardość: 62 ± 2 HRC

Koszyk kulkowy: Aluminium

Kulki: Stal hartowana wg DIN 5401

Uwaga:

Wysunięcie koszyka (położenie w jakim znajduje się koszyk w momencie styku ze słupem podczas skoku narzędzia) – długość podaje zamawiający. Wiadomo, że z uwagi na proces toczenia się kulek koszyk kulkowy przebywa tylko drogą równą 1/2 rzeczywistego skoku narzędzia.

Wskutek tego konieczne jest zapewnienie odpowiedniej kompensacji przez wyliczenie wysunięcia koszyka.

Przemieszczanie się (chodzenie) koszyka należy dobrać w taki sposób, aby podczas pracy czynnych elementów narzędzia (stempel – matryce) uzyskać optymalne położenie elementów prowadzących.

* Naprężenie wstępne – zob. klasyfikacja dokładności pasowania na początku rozdziału D.

Pasujące kombinacje prowadzeń zob. w tabeli na początku rozdziału D.

Pole tolerancji:

żółte = .10

zielone = .20

czerwone = .30

2091.68. Tuleja prowadząca z kołnierzem i zabezpieczeniem koszyka

d ₁	19 20	24 25	30 32	38 40	48 50	60 63	80
d ₂	25 26	30 31	38 40	46 48	56 58	68 71	92
d ₃	32	40	48	58	70	85	105
d ₄	50	63	72	85	104	120	148
d ₅	40	50	58	70	86	100	125
d ₆	4,5	5,5	5,5	6,6	9	9	11
d ₇	8	10	10	11	15	15	18
t ₁	4,6	5,7	5,7	6,8	9	9	11
k	18	23	28	33	38	46	56
l ₁	52	62	72	77	102	102	125
l ₂	37	37	47	47	60	60	75
l ₃	15	25	25	30	42	42	50
l	72	72	80	95	105	120	140
VL _{max.}	49	44	44	51	51	52	54

Przykład zamówienia:

Tuleja prowadząca z kołnierzem i zabezpieczeniem koszyka	= 2091.68.
Średnica tulei d ₁	38 mm = 038.
Przemieszczenie VL	5 mm = 005.
Klasyfikacja TOL	żółty = 10
Numer katalogowy	= 2091.68. 038.005. 10