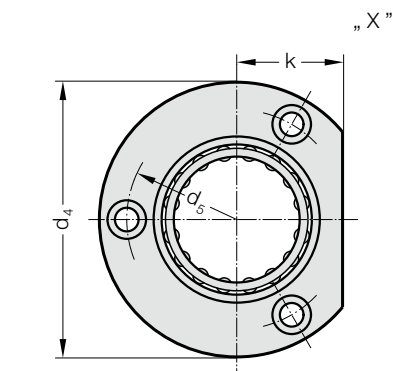
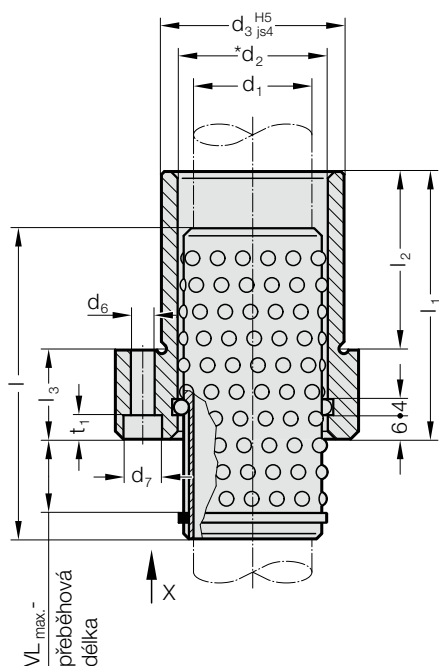


# VODÍCÍ POUZDRA S PŘÍRUBOU A DRŽÁKEM KLECE

2091.68.



## Materiál:

Pouzdro: nástrojová ocel  
 Tvrdost: 62 ± 2 HRC  
 Kuličková klec: Hliník  
 Kuličky: kalená ocel dle DIN 5401

## Upozornění:

Přeběhovou délku si určí zákazník.  
 Kuličková klec překonává v důsledku odvalování kuliček pouze 1/2 dráhy vlastního zdvihu nástroje.  
 Tuto skutečnost je nutno zohlednit při konstrukci nástroje a jeho zdvihu (např. zdvih nástroje 60 mm = přeběhová délka klece 30 mm).  
 Přeběhová délka se má volit tak, aby byla při práci aktivních dílů nástrojů (střížník-střížná pouzdra) dosažena optimální poloha vodičích prvků.  
 \* Předpětí vedení viz. Klasifikace párování na začátku kapitoly D.  
 Výběr vhodného vedení viz. výběrová tabulka na začátku kapitoly D.  
 Toleranční pole:  
 žluté = .10  
 zelené = .20  
 červené = .30

## 2091.68. Vodící pouzdra s přírubou a držákem klece

d <sub>1</sub>	19 20	24 25	30 32	38 40	48 50	60 63	80
d <sub>2</sub>	25 26	30 31	38 40	46 48	56 58	68 71	92
d <sub>3</sub>	32	40	48	58	70	85	105
d <sub>4</sub>	50	63	72	85	104	120	148
d <sub>5</sub>	40	50	58	70	86	100	125
d <sub>6</sub>	4,5	5,5	5,5	6,6	9	9	11
d <sub>7</sub>	8	10	10	11	15	15	18
t <sub>1</sub>	4,6	5,7	,7	6,8	9	9	11
k	18	23	28	33	38	46	56
l <sub>1</sub>	52	62	72	77	102	102	125
l <sub>2</sub>	37	37	47	47	60	60	75
l <sub>3</sub>	15	25	25	30	42	42	50
l	72	72	80	95	105	120	140
VL <sub>max.</sub>	49	44	44	51	51	52	54

## Příklad objednávky:

Vodící pouzdra s přírubou a držákem klece	= 2091.68.
Průměr vedení d <sub>1</sub>	38 mm = 038.
Délka přívodu VL	5 mm = 005.
Klasifikace TOL	žlutá = 10
Objednací číslo	= 2091.68. 038.005. 10