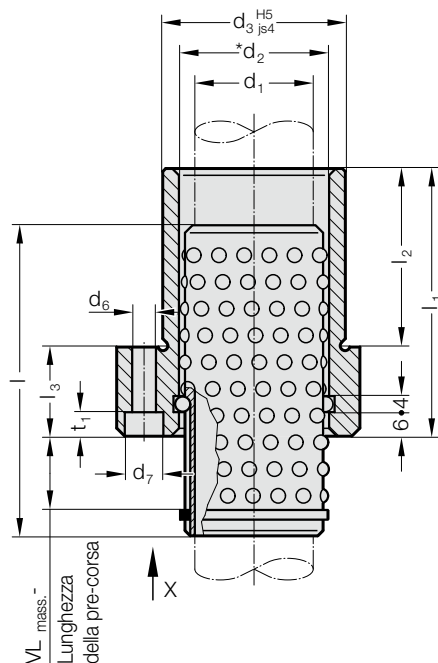


BUSSOLA DI GUIDA CON FLANGIA E SUPPORTO PER GABBIA



2091.67.



Materiale:

Bussola: Acciaio per utensili

Durezza: 62 ± 2 HRC

Gabbia: Ottone

Sfere: Acciaio temprato secondo DIN 5401


Nota:

Pre-corsa della gabbia e la lunghezza di essa viene fissata dal committente.

Come è noto, il rotolamento delle sfere fa compiere alla gabbia a sfere una traslazione che è pari alla metà delle corsa dell'attrezzo.

Perciò sarà necessario introdurre una compressione, che sarà data da una pre-corsa della gabbia a sfere, di entità calcolabile.

Tale pre-corsa dovrà essere scelta in modo da assicurare, durante la fase attiva del moto (penetrazione del punzone nella matrice) una posizione ottimale degli elementi di guida.

*  Precarica vedi classificazione degli accoppiamento all'inizio del capitolo D.

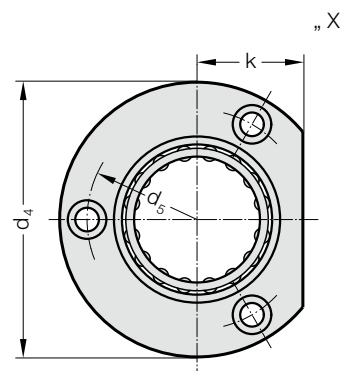
 Combinazioni corrette / vedi tabella all'inizio del capitolo D.

Codifica del campo di Tolleranza:

giallo = .10

verde = .20

rosso = .30



2091.67. Bussola di guida con flangia e supporto per gabbia

d ₁	19 20	24 25	30 32	38 40	48 50	60 63	80
d ₂	25 26	30 31	38 40	46 48	56 58	68 71	92
d ₃	32	40	48	58	70	85	105
d ₄	50	63	72	85	104	120	148
d ₅	40	50	58	70	86	100	125
d ₆	4,5	5,5	5,5	6,6	9	9	11
d ₇	8	10	10	11	15	15	18
t ₁	4,6	5,7	5,7	6,8	9	9	11
k	18	23	28	33	38	46	56
l ₁	52	62	72	77	102	102	125
l ₂	37	37	47	47	60	60	75
l ₃	15	25	25	30	42	42	50
l	72	72	80	95	105	120	140
VL _{mass.}	49	44	44	51	51	52	54

Esempio di ordinazione:

Bussola di guida con flangia e supporto per gabbia = 2091.67.

Diametro guida d₁ 38 mm = 038.

Lunghezza della precorsa VL 5 mm = 005.

Classificazione TOL gelb = 10

N. d'ordine = 2091.67. 038.005.10