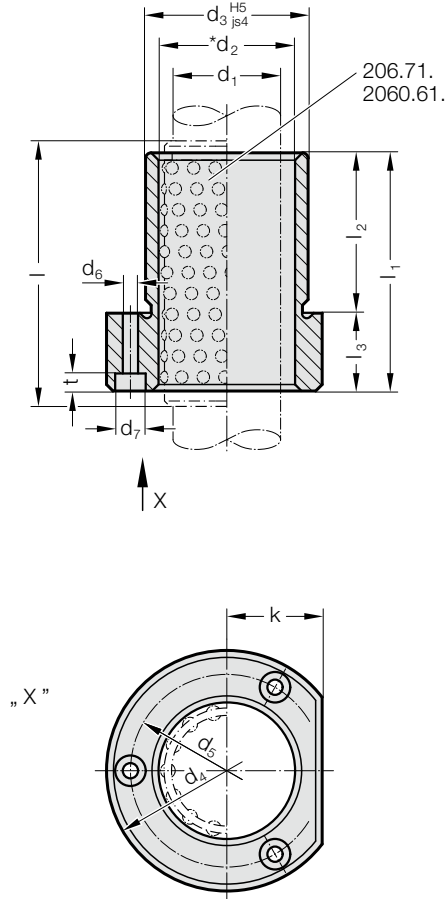
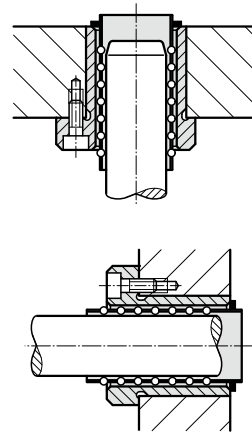


# 供滚珠保持架使用的带法兰导套, ISO 9448-5

2091.44.



安装示例



材料:

工具钢, 硬化处理  $62 \pm 2$  HRC

结构:

工作面经过珩。

安装直径已精密磨削。

说明:

导套需要用3个螺丝来固定, DIN EN ISO 4762.

螺丝需单独订购。

滚珠导向类型见D章开头。

\* 预负载 见D章开始处的分类表。

匹配连接请见D章开始的矩阵表格。

计算滚珠导轨见第十章结束。

安装说明/尺寸及公差要求见D章最后。

公差范围:

黄色 = .10

绿色 = .20

红色 = .30

2091.44. 供滚珠保持架使用的带法兰导套, ISO 9448-5

d <sub>1</sub>	19 20	24 25	30 32	38 40	48 50	60 63	80
d <sub>2</sub>	25 26	30 31	38 40	46 48	56 58	68 71	92
d <sub>3</sub>	32	40	48	58	70	85	105
d <sub>4</sub>	50	63	72	85	104	120	148
d <sub>5</sub>	40	50	58	70	86	100	125
d <sub>6</sub>	4.5	5.5	5.5	6.6	9	9	11
d <sub>7</sub>	8	10	10	11	15	15	18
l <sub>1</sub>	52	62	72	77	102	102	125
l <sub>2</sub>	37	37	47	47	60	60	75
l <sub>3</sub>	15	25	25	30	42	42	50
l*	71	71	80	95	120	120	140

订购示例:

供滚珠保持架使用的带法兰导套, ISO 9448-5 = 2091.44.  
 导向装置直径 d<sub>1</sub> 38 mm = 038.  
 分类 TOL 黄色 = 10  
 订购编号 = 2091.44. 038. 10