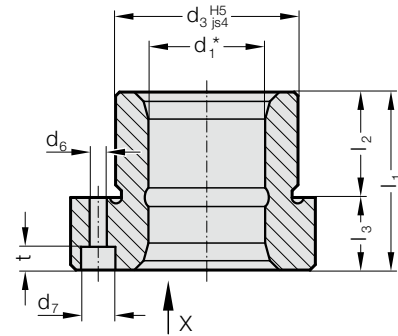
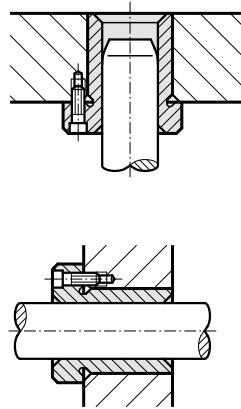


# TULEJA PROWADZĄCA Z KOŁNIERZEM, WĘGLOAZOTOWANA, SAMOSMARUJĄCA SIĘ (SPIEKI), ISO 9448-4



Przykład zabudowy

2091.34.



## Material:

Żelazo spiekane o wysokiej czystości, węgloazotowana, samosmarująca się (spieki)

## Wykonanie:

Bieżnie i średnica montażowa szlifowane na gładko.

## Uwaga:

Tuleja jest zabezpieczona za pomocą 3 śrub DIN EN ISO 4762.

Śruby nie wchodzą w zakres dostawy.

☞ Opis prowadzeń ślizgowych – zob. na początku rozdziału D.

\*☞ Luz prowadzenia – zob. klasyfikacja dokładności pasowania na początku rozdziału D.

☞ Pasujące kombinacje prowadzeń zob. w tabeli na początku rozdziału D.

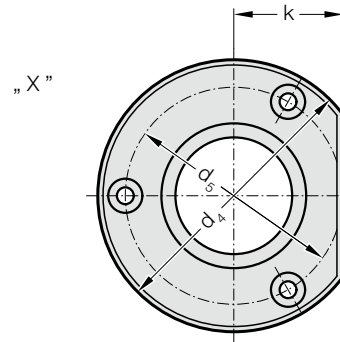
☞ Wytyczne montażu / tabele wymiarów znajdują się na końcu rozdziału D.

Pole tolerancji:

żółte = .10

zielone = .20

czerwone = .30



## 2091.34. Tuleja prowadząca z kołnierzem, węgloazotowana, samosmarująca się (spieki), ISO 9448-4

d <sub>1</sub>	15 16	19 20	24 25	30 32	38 40	48 50
d <sub>3</sub>	28	32	40	48	58	70
d <sub>4</sub>	45	50	63	72	85	104
d <sub>5</sub>	35	40	50	58	70	86
d <sub>6</sub>	4,5	4,5	5,5	5,5	6,6	9
d <sub>7</sub>	8	8	10	10	11	15
k	15	18	23	28	33	38
l <sub>1</sub>	29	38	38	45	55	62
l <sub>2</sub>	23	23	23	30	30	37
l <sub>3</sub>	6	15	15	15	25	25
t	3,4	4,6	5,7	5,7	6,8	9

## Przykład zamówienia:

Tuleja prowadząca z kołnierzem, węgloazotowana, samosmarująca się (spieki), ISO 9448-4

= 2091.34.

Średnica tulei d<sub>1</sub> 30 mm = 030.

Klasyfikacja TOL żółty = 10

Numer katalogowy = 2091.34. 030. 10