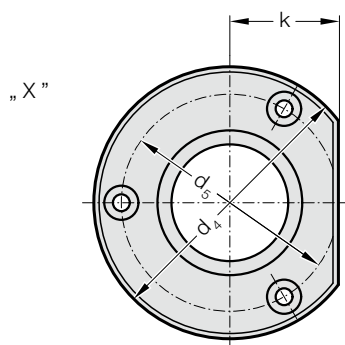
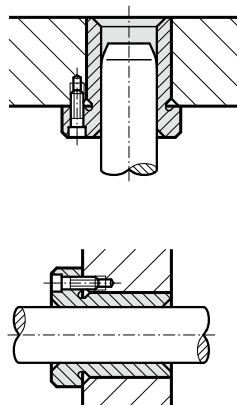
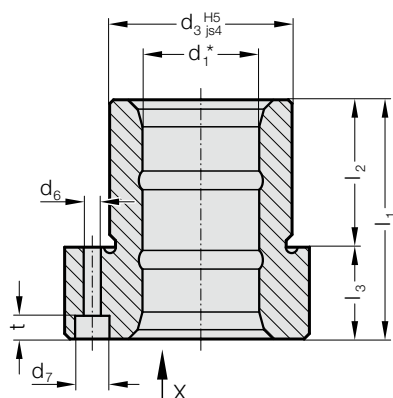


# BUSSOLA DI GUIDA CON FLANGIA, FERRO SINTERIZZATO CARBONITRURATO CON LUBRIFICAZIONE DI LUNGA DURATA, ISO 9448-4

2091.32.

Esempio di montaggio



## Materiale:

Ferro sinterizzato di elevata purezza, carbonitrurato, con lubrificazione di lunga durata

## Esecuzione:

Superfici di scorrimento e diametro dell'alloggiamento finemente rettificato.

## Nota:

La bussola di guida con flangia è fissata con tre viti, fino a  $\varnothing$  16: con viti secondo DIN 6912, da  $\varnothing$  19: con viti secondo DIN EN ISO 4762.

Viti non incluse.

Descrizione delle guide a scorrimento, vedi al principio di capitolo D.

\* Gioco di guida vedi classificazione degli accoppiamenti all'inizio del capitolo D.

Combinazioni corrette / vedi tabella all'inizio del capitolo D.

Istruzioni di montaggio / Tabelle dimensionali alla fine del capitolo D.

Codifica del campo di Tolleranza:

giallo = .10

verde = .20

rosso = .30

## 2091.32. Bussola di guida con flangia, ferro sinterizzato carbonitrurato con lubrificazione di lunga durata, ISO 9448-4

$d_1$	15 16	19 20	24 25	30 32	38 40	48 50	60 63
$d_3$	28	32	40	48	58	70	85
$d_4$	45	50	63	72	85	104	120
$d_5$	35	40	50	58	70	86	100
$d_6$	4,5	4,5	5,5	5,5	6,6	9	9
$d_7$	8	8	10	10	11	15	15
k	15	18	23	28	33	38	46
$l_1$	36	45	55	62	67	89	89
$l_2$	30	30	30	37	37	47	47
$l_3$	6	15	25	25	30	42	42
t	3,4	4,6	5,7	5,7	6,8	9	9

## Esempio di ordinazione:

Bussola di guida con flangia, ferro sinterizzato carbonitrurato con lubrificazione di lunga durata, ISO 9448-4

= 2091.32.

Diametro guida  $d_1$  32 mm = 032.

Classificazione TOL giallo = 10

N. d'ordine = 2091.32. 032. 10