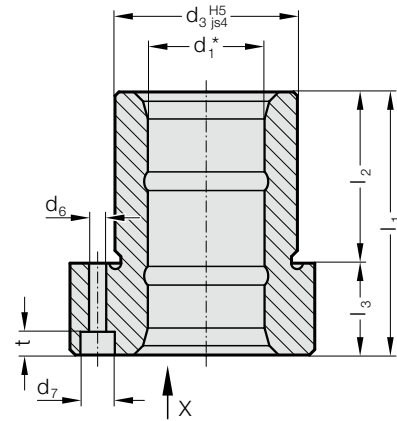
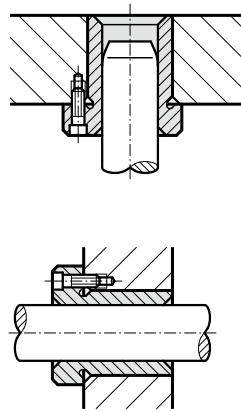


# FÜHRUNGSBUCHSE MIT FLANSCH, SINTEREISEN CARBONITRIERT MIT LANGZEITSCHMIERUNG, ISO 9448-4



Einbaubeispiel

2091.31.



## Werkstoff:

Sintereisen hoher Reinheit, carbonitriert, mit Langzeitschmierung

## Ausführung:

Laufflächen und Aufnahmedurchmesser feingeschliffen.

## Hinweis:

Die Führungsbuchse wird mit 3 Schrauben nach DIN EN ISO 4762 befestigt. Schrauben nicht im Lieferumfang enthalten.

☞ Beschreibung Gleitführung siehe am Anfang des Kapitels D.

\*☞ Führungsspiel siehe Paarungsklassifizierung am Anfang des Kapitels D.

☞ Passende Führungskombinationen siehe Auswahlmatrix am Anfang des Kapitels D.

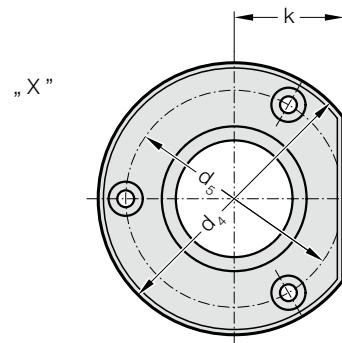
☞ Einbau-Richtlinien / Maßtabellen am Ende des Kapitels D.

Toleranzfeld:

gelb = .10

grün = .20

rot = .30



## 2091.31. Führungsbuchse mit Flansch, Sintereisen carbonitriert mit Langzeitschmierung, ISO 9448-4

d <sub>1</sub>	19 20	24 25	30 32	38 40	48 50	60 63	80
d <sub>3</sub>	32	40	48	58	70	85	105
d <sub>4</sub>	50	63	72	85	104	120	148
d <sub>5</sub>	40	50	58	70	86	100	125
d <sub>6</sub>	4,5	5,5	5,5	6,6	9	9	11
d <sub>7</sub>	8	10	10	11	15	15	18
k	18	23	28	33	38	46	56
l <sub>1</sub>	52	62	72	77	102	102	125
l <sub>2</sub>	37	37	47	47	60	60	75
l <sub>3</sub>	15	25	25	30	42	42	50
t	4,6	5,7	5,7	6,8	9	9	11

## Bestell-Beispiel:

Führungsbuchse mit Flansch, Sintereisen carbonitriert mit Langzeitschmierung, ISO 9448-4

= 2091.31.

Führungsdurchmesser d<sub>1</sub> 38 mm = 038.

Klassifizierung TOL gelb = 10

Bestell-Nummer = 2091.31. 038. 10