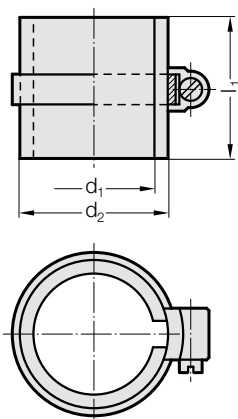


EMBOUT DE POSITIONNEMENT COURT

EMBOUT DE POSITIONNEMENT LONG

206.93.



206.93. Embout de positionnement court

ø-colonne d ₁	15	16	19	20	24	25	30	32	38	40	48	50	60	63
d*	16	20	25	32	40	50	60	63						
d ₂	20	25	30	40	50	60	70	70						
l ₁	20	20	30	30	40	40	40	40						

*d = Diamètre nominal

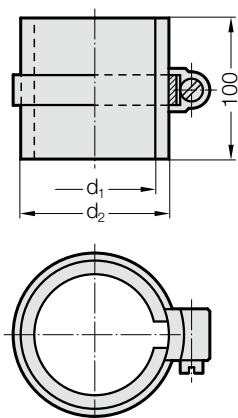
Matière :

PMMA, PLEXIGLAS®

Exemple de commande :

Embout de positionnement court	=206.93.
Diamètre nominal d	40 mm = 040
N° de commande	=206.93. 040

206.94.



206.94. Embout de positionnement long

ø-colonne d ₁	15	16	19	20	24	25	30	32	38	40	48	50	60	63
d*	16	20	25	32	40	50	60	63						
d ₂	20	25	30	40	50	60	70	70						
l ₁	100	100	100	100	100	100	100	100						

*d = Diamètre nominal

Matière :

PMMA, PLEXIGLAS®

Exemple de commande :

Embout de positionnement long	= 206.94.
Diamètre nominal d	40 mm = 040
N° de commande	= 206.94. 040