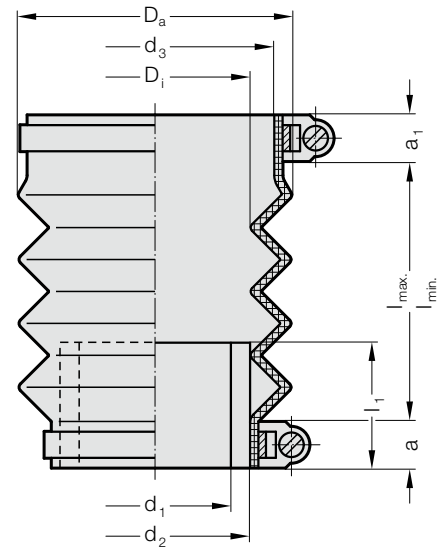


# SOUFFLET DE PROTECTION AVEC EMBOUT DE POSITIONNEMENT COURT



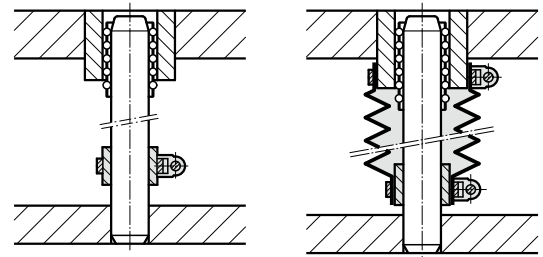
206.91.



## Remarque :

Les soufflets de protection sont fournis avec embout de positionnement court et deux colliers de serrage.  
Autres dimensions sur demande.

## Exemple de montage



## 206.91. Soufflet de protection avec embout de positionnement court

pour bagues

de guidage	2051. 2061.	2051. 2061.	2051. 2061.	2051. 2061.	2051. 2061.	2051. 2061.	2051. 2061.	2081.	2081.	2081.	2081.	2081.	2081.	2081.
Ø-colonne d <sub>1</sub>	19 20	24 25	30 32	38 40	48 50	60	63	19 20	24 25	30 32	38 40	48 50	60	63
d*	20	25	32	40	50	60	63	20	25	32	40	50	60	63
d <sub>2</sub>	25	30	40	50	60	70	70	25	30	40	50	60	70	70
d <sub>3</sub>	32	38	46	55	64	76	76	39	45	54	63	74	94	94
d <sub>4</sub> **	32	38	48	58	68	79	79	40	45	54	66	80	95	95
D <sub>1</sub>	30	30	46	55	62	75	75	32	32	45	52	62	75	75
D <sub>a</sub>	51	56	72	87	86	100	100	54	56	63	96	84	104	104
a	13	13	20	12	12	12	12	10	10	10	12	12	10	10
a <sub>1</sub>	16	13	20	12	12	10	10	10	10	10	12	12	10	10
l <sub>1</sub>	20	30	30	40	40	40	40	20	30	30	40	40	40	40
l <sub>min</sub>	30	25	20	44	25	30	30	37	35	35	25	45	35	35
l <sub>max</sub>	170	130	100	119	110	130	130	145	110	110	225	165	185	185

\*d = Diamètre nominal, \*\*d<sub>4</sub> = Diamètre nominal de commande pour diamètre de bridage

## Exemple de commande :

Soufflet de protection avec embout de positionnement court	=	206.91.
Diamètre nominal d	20 mm =	020.
Diamètre nominal de commande pour diamètre de bridage d <sub>4</sub>	40 mm =	040
N° de commande	=	206.91. 020. 040