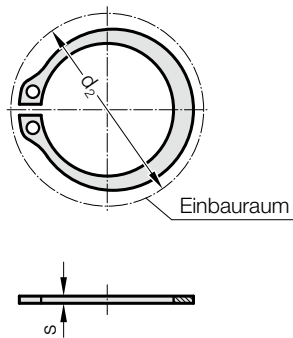
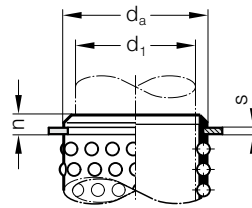


# SICHERUNGSRING DIN 471

206.72.



Einbaubeispiel



## 206.72. Sicherungsring DIN 471

$d_1$	$d_a \times s$	$d_2$	$d_1$	$d_a \times s$	$d_2$
10	13 x 1	20,2	30	37 x 1,75	49
11	14 x 1	21,4	32	39 x 1,75	51,4
12	15 x 1	22,6	38	45 x 1,75	59,1
15	20 x 1,2	28,4	40	47 x 1,75	60,8
16	21 x 1,2	29,6	48	55 x 2	70,2
18	23 x 1,2	32,2	50	57 x 2	72,6
19	24 x 1,2	33,2	60	67 x 2,5	83,1
20	25 x 1,2	34,2	63	70 x 2,5	87
24	29 x 1,5	39,1	80	90 x 3	108,5
25	30 x 1,5	40,5			

### Beschreibung:

Zur Sicherung von Kugel- und Rollenkäfigen

### Ausführung:

nach DIN 471

### Bestell-Beispiel:

Sicherungsring DIN 471	=	206.72.
Führungsdurchmesser $d_1$	25 mm =	025
Bestell-Nummer	=	206.72. 025