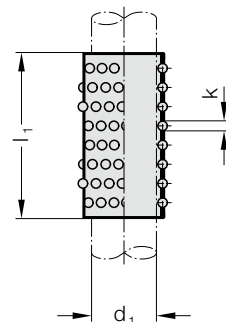


JAULA DE BOLAS, PEQUEÑO TAMAÑO

CASQUILLO DE GUÍA A BOLAS, PEQUEÑO TAMAÑO



206.51.



Material:

Jaula: Latón

Bolas: Acero, templado según DIN 5401

206.51. Jaula de bolas, pequeño tamaño

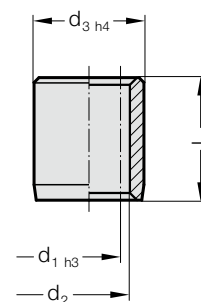
d_1	3	4	5	6	8
k	1	1	1	1	1
Número total de bolas					
l_1					
10	24	30	36	42	
15	40	50	60	70	70
20	56	65	78	78	84
25		80	102	102	112
30		105	126	126	126
35		120	144	144	
40					175

Ejemplo de código:

Jaula de bolas, pequeño tamaño	=	206.51.
Diámetro de guía d_1	5 mm =	005.
Longitud l_1	30 mm =	030
Código	=	206.51. 005. 030



206.54.



206.54. Casquillo de guía a bolas, pequeño tamaño

d_1	3	4	5	6	8
d_2	5	6	7	8	10
d_3	7	8	10	11	14
l_1					
10	●	●	●		
15	●	●	●	●	●
20	●	●	●	●	●
25		●	●	●	●
30			●	●	●
35				●	●
40					●

Material:

Acero de rodamientos 100 Cr 6

Dureza: templado 60 + 4 HRC

Nota: Sobre demanda en acero inoxidable

Ejecución:

Diámetro de guía d_2 lapeado, Tolerancia IT3

Nota:

☐ Instrucciones de montaje / Tabla de medidas, al final del capítulo D.

Ejemplo de código:

Casquillo de guía a bolas, pequeño tamaño	=	206.54.
Diámetro de guía d_1	5 mm =	005.
Longitud l_1	10 mm =	010
Código	=	206.54. 005. 010