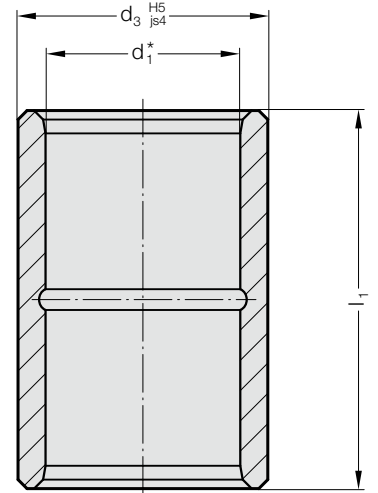


BURÇ, SİNER FERRİT, KARBONNİTRİT KAPLAMA, UZUN DÖNEM YAĞLAMA, ISO 9448-2



2051.32.



Malzeme:

Yüksek Safılıktaki sinter ferrit malzeme ve iç yüzey karbonnitrit kaplanmıştır, Uzun Dönem Yağlama

Yürütme:

Hareket yüzeyleri ve yuva çapı hassas taşlanmış.

Yağlama kanalı(ları), ancak $d_1 = 15$ mm çapından itibaren mevcut

Yapıştırılmalı-Geçme:

Burçun geçeceği delik toleransı H5 verilmelidir. Yapıştırıcı (sipariş no. 281.648) en uygun sabitlemeyi ve aşağıda listelenmiş **avantajları** sağlar:

–yüksek hassaslık ve rijitlik

– burçların değişiminde konum bulma problemi yaşanmaz

Yukardaki sebeplerin aynılardan dolayı, çakarak sabitleme önerilmez.

Not:

☞ Açıklama için D bölümü başlangıcına bakınız.

*☞ Geçme seçenekleri için D bölümünün başlangıcına bakınız.

☞ Uygunluk seçenekleri için D bölümü başlangıcındaki tabloya bakınız.

☞ Montaj talimatları / ölçü tabloları D bölümünün sonundadır.

ø 8 - ø 12 Tolerans aralığı kırmızı = .30 mevcut değildir

Tolerans aralığı:

sarı = .10; yeşil = .20; kırmızı = .30

2051.32. Burç, Sinter Ferrit, Karbonnitrit Kaplama, Uzun Dönem Yağlama, ISO 9448-2

d_1	8	11 12	15 16	19 20	24 25	30 32	38 40	48 50	60 63	80
d_3	13.7	22	28	32	40	48	58	70	85	95.7
l_1										
15	●									
23		●			●					
30		●	●	●	●	●	●			
37		●	●	●	●	●	●	●		
47			●	●	●	●	●	●		
60			●	●	●	●	●	●	●	●
77				●	●	●	●	●	●	
95						●	●	●	●	
110										●
120							●	●	●	●

Siparis Kodu (örnek):

Burç, Sinter Ferrit, Karbonnitrit Kaplama, Uzun

Dönem Yağlama, ISO 9448-2

= 2051.32.

Kılavuz çapı d_1

30 mm = 030.

Uzunluk l_1

30 mm = 030.

Sınıflandırma TOL

sarı = 10

Siparis No

= 2051.32. 030. 030. 10