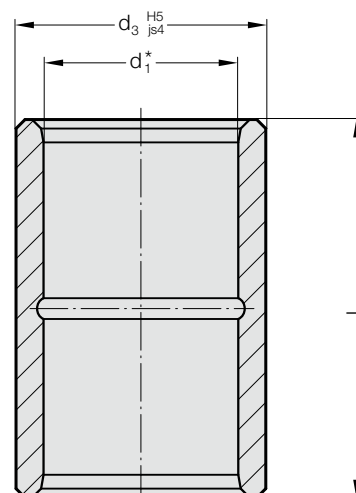


CASQUILLO DE GUÍA, HIERRO SINTERIZADO CARBONITRURADO CON ENGRASE PERMANENTE, ISO 9448-2



2051.32.



Material:

Hierro sinterizado de gran pureza, carbonitrurado, con engrase permanente

Ejecución:

Superficies de contacto y diámetro de alojamiento de rectificado fino. Ranura(s) de engrase solo a partir de un diámetro de $d_1 = 15$ mm.

Fijar por pegamento:

El orificio de tolerancia H5 proporciona la precisión de posicionado del casquillo. La única misión del pegamento (Código 281.648) es la sujeción.

Ventajas del sistema de pegar:

- alta precisión y estabilidad
- intercambiabilidad sin problemas

Aconsejamos no hacer entrar el casquillo a presión, para no ocasionar una deformación inadmisible en la geometría del casquillo.

Nota:

☞ Descripción de guiados lisos. Ver al principio del capítulo D.

*☞ Juego en guiado. Ver clasificación de emparejamiento al principio del capítulo D.

☞ Combinaciones de guiado recomendados. Ver selección al principio del capítulo D.

☞ Instrucciones de montaje / Tabla de medidas, al final del capítulo D.

Ø 8 - Ø 12 no disponible en el campo de tolerancias rojo = .30.

Campo de Tolerancias:

amarillo = .10; verde = .20; rojo = .30

2051.32. Casquillo de guía, hierro sinterizado carbonitrurado con engrase permanente, ISO 9448-2

d_1	8	11 12	15 16	19 20	24 25	30 32	38 40	48 50	60 63	80
d_3	13.7	22	28	32	40	48	58	70	85	95.7
l_1										
15	●									
23		●	●	●	●					
30		●	●	●	●	●	●			
37		●	●	●	●	●	●	●		
47			●	●	●	●	●	●	●	
60			●	●	●	●	●	●	●	●
77				●	●	●	●	●	●	●
95						●	●	●	●	●
110										●
120							●	●	●	●

Ejemplo de código:

Casquillo de guía, hierro sinterizado carbonitrurado con engrase permanente, ISO 9448-2

= 2051.32.

Diámetro de guía d_1 30 mm = 030.

Longitud l_1 30 mm = 030.

Clasificación TOL amarillo = 10

Código = 2051.32. 030. 030. 10