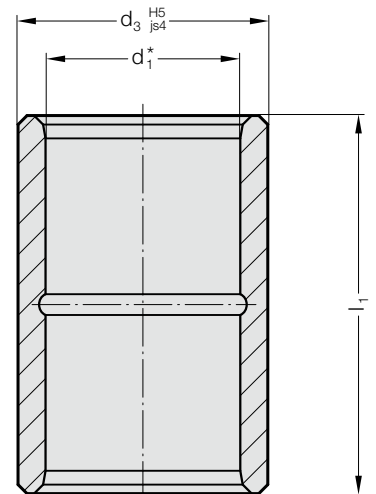


TULEJA PROWADZĄCA, WĘGLOAZOTOWANA, SAMOSMARUJĄCA SIĘ (SPIEKI), ISO 9448-2



2051.32.



Material:

Żelazo spiekane o wysokiej czystości, węgloazotowana, samosmarująca się (spieki)

Wykonanie:

Powierzchnie bieżne i średnica mocowania oszlifowane na gładko. Rowek smarujący/rowki smarujące dopiero od średnicy $d_1 = 15$ mm.

Klejenie precyzyjne:

Dokładność pozycjonowania zapewnia otwór przyłączeniowy H5 pasowania przylgowego dokładnego. Klej do pasowania (nr zamówienia 281.648) służy wyłącznie do ustalania elementów mocujących.

Zalety kleju do pasowania:

- wysoka dokładność i stabilność
- bezproblemowa wymiennosc

Nie zalecamy wciskania tulei prowadzącej, ponieważ spowoduje to niedopuszczalną zmianę jej geometrii.

Uwaga:

- ☞ Opis prowadzeń ślizgowych – zob. na początku rozdziału D.
 - *☞ Luz prowadzenia – zob. klasyfikacja dokładności pasowania na początku rozdziału D.
 - ☞ Pasujące kombinacje prowadzeń zob. w tabeli na początku rozdziału D.
 - ☞ Wytyczne montażu / tabele wymiarów znajdują się na końcu rozdziału D.
- ø 8 do ø 12 - dostawa nie dotyczy czerwonego pola tolerancji.
Pole tolerancji:
żółte = .10; zielone = .20; czerwone = .30

2051.32. Tuleja prowadząca, węgloazotowana, samosmarująca się (spieki), ISO 9448-2

d_1	8	11 12	15 16	19 20	24 25	30 32	38 40	48 50	60 63	80
d_3	13.7	22	28	32	40	48	58	70	85	95.7
l_1										
15	●									
23		●	●	●	●					
30		●	●	●	●	●	●			
37		●	●	●	●	●	●	●		
47			●	●	●	●	●	●	●	
60			●	●	●	●	●	●	●	●
77				●	●	●	●	●	●	●
95						●	●	●	●	●
110										●
120							●	●	●	●

Przykład zamówienia:

Tuleja prowadząca, węgloazotowana, samosmarująca się (spieki), ISO 9448-2

	= 2051.32.
Średnica tulei d_1	30 mm = 030.
Długość l_1	30 mm = 030.
Klasyfikacja TOL	żółty = 10
Numer katalogowy	= 2051.32. 030. 030. 10