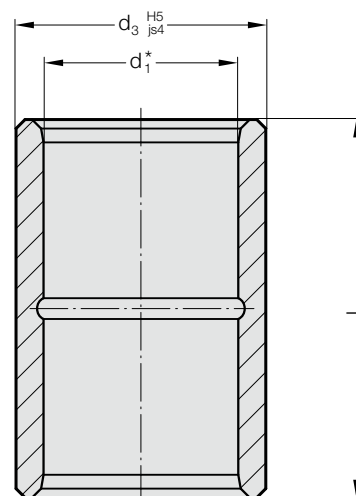


BUSSOLA DI GUIDA, FERRO SINTERIZZATO CARBONITRURATO CON LUBRIFICAZIONE DI LUNGA DURATA, ISO 9448-2



2051.32.



Materiale:

Ferro sinterizzato di elevata purezza, carbonitrurato, con lubrificazione di lunga durata

Esecuzione:

Superfici di scorrimento e diametro alloggiamento finemente rettificati. Scanalatura/e per lubrificazione solo a partire dal diametro $d_1 = 15$ mm.

Incollaggio dell'accoppiamento:

La precisione di posizionamento della bussola è ottenuta mediante un accoppiamento preciso con un foro alesato H5. Il collante (N. d'ordine 281.648) serve esclusivamente ad ottenere un bloccaggio di sicurezza.

Vantaggi dell'accoppiamento incollato:

- elevata precisione e stabilità
- nessun problema di intercambiabilità

Raccomandiamo di non «pressare» la bussola, che ne potrebbe risultare inammissibilmente deformata nella sua geometria.

Nota:

☞ Descrizione delle guide a scorrimento, vedi al principio di capitolo D.
*☞ Gioco di guida vedi classificazione degli accoppiamenti all'inizio del capitolo D.

☞ Combinazioni corrette / vedi tabella all'inizio del capitolo D.
☞ Istruzioni di montaggio / Tabelle dimensionali alla fine del capitolo D.
ø 8 - ø 12 può non essere fornito nel campo di tolleranza rosso = .30.
Codifica del campo di Tolleranza:
giallo = .10; verde = .20; rosso = .30

2051.32. Bussola di guida, ferro sinterizzato carbonitrurato con lubrificazione di lunga durata, ISO 9448-2

d_1	8	11 12	15 16	19 20	24 25	30 32	38 40	48 50	60 63	80
d_3	13.7	22	28	32	40	48	58	70	85	95.7
l_1										
15	●									
23		●			●					
30		●	●	●	●	●	●			
37		●	●	●	●	●	●	●		
47			●	●	●	●	●	●		
60			●	●	●	●	●	●	●	●
77				●	●	●	●	●	●	
95						●	●	●	●	
110										●
120							●	●	●	●

Esempio di ordinazione:

Bussola di guida, ferro sinterizzato carbonitrurato con lubrificazione di lunga durata, ISO 9448-2 = 2051.32.
 Diametro guida d_1 30 mm = 030.
 Lunghezza l_1 30 mm = 030.
 Classificazione TOL giallo = 10
 N. d'ordine = 2051.32. 030. 030. 10