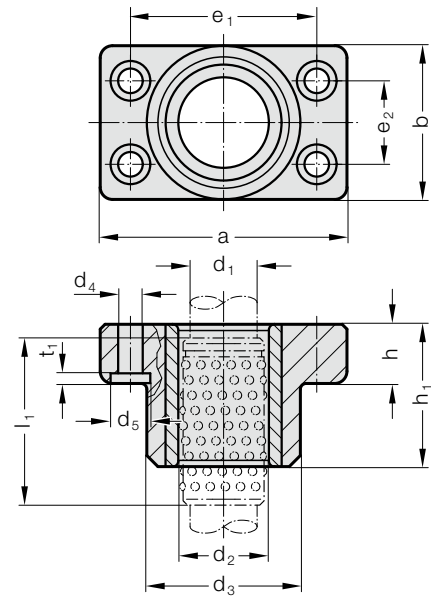


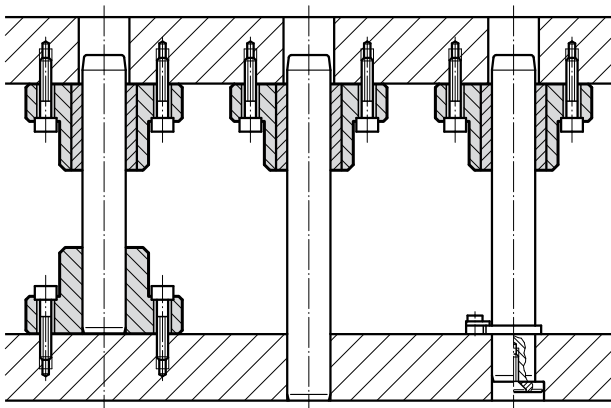
带螺纹孔导向轴承, 用于球导向



2031.42.



安装示例



材料:

基本体: 特种铸铁

导套 2061.44.: 工具钢, 硬度: 62 ± 2 HRC

结构:

支承面和上面已加工。工作面经过珩磨。

说明:

滚珠导向类型见D章开头。

预负载 见D章开始处的分类表。

匹配连接请见D章开始的矩阵表格。

公差范围:

黄色 = .10

绿色 = .20

红色 = .30

2031.42. 带螺纹孔导向轴承, 用于球导向

d ₁	15 16	19 20	24 25	30 32	38 40	48 50	60 63
d ₂	21 22	25 26	30 31	38 40	46 48	56 58	68 71
d ₃	35	45	50	65	80	96	110
d ₄	6.6	9	9	11	14	18	18
d ₅	11	15	15	18	20	26	26
t ₁	3	3	3	3	3	4	4
a	70	85	90	115	130	160	180
b	35	45	50	65	80	96	110
e ₁	53	64	68	83	95	118	132
e ₂	19	24	28	34	45	55	62
h	18	18	22	25	30	35	35
h ₁	30	37	47	60	77	95	120
l ₁	44	44	56	70	95	120	140
l*	45	45	56	71	95	120	140

*l = 订购额定长度滚珠轴承保持架 - 首选长度

订购示例:

带螺纹孔导向轴承, 用于球导向 = 2031.42.

导向装置直径 d₁ 32 mm = 032.

分类 TOL 黄色 = 10

订购编号 = 2031.42. 032. 10