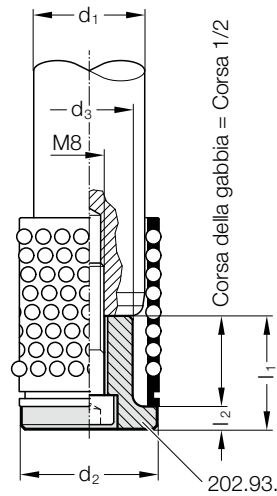


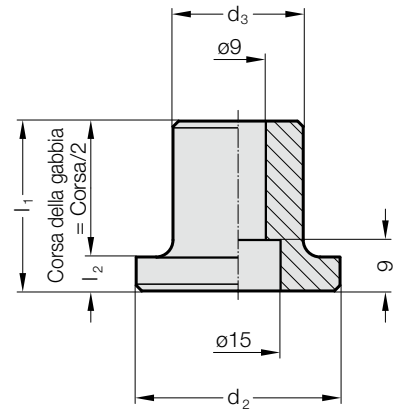
SUPPORTO PER GABBIA



Esempio di montaggio



202.93.



Nota:

Le seguenti colonne di guida possono essere equipaggiate con i supporti per gabbia qui indicati:

- 202.22.
- 202.24.
- 2021.46.
- 2021.50.

Fissaggio:

Utilizzare viti a testa cilindrica DIN EN ISO 4762 per misura d'ordine

- 03. - 2192.12.08.035
- 04. - 2192.12.08.045
- 05. - 2192.12.08.055
- 06. - 2192.12.08.070
- 08. - 2192.12.08.090

La fornitura non comprende le viti.

202.93. Supporto per gabbia

N. d'ordine	d ₁	d ₂	d ₃	l ₁	l ₂
202.93.03.030	30 32	36	23	30	6
202.93.04.040	38 40	44	31	40	6
202.93.05.050	48 50	54	39	50	8
202.93.06.060	60 63	66	51	60	8
202.93.08.080	80	89	71	80	8