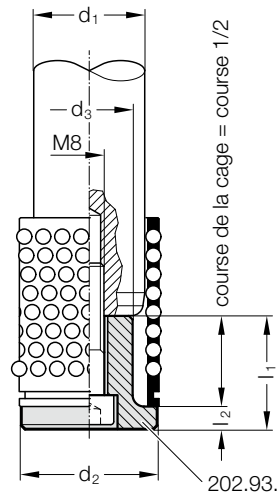


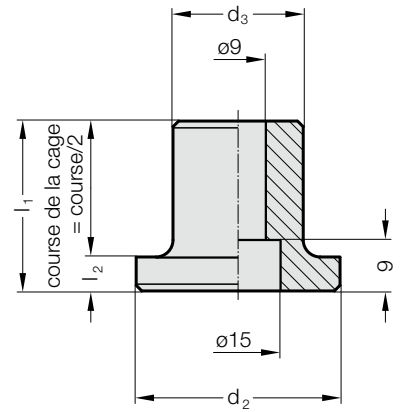
# RETENUE DE CAGE



Exemple de montage



202.93.



**Remarque :**

Les colonnes de guidage suivantes peuvent être équipées de ce retenue de cage :

- 202.22.
- 202.24.
- 2021.46.
- 2021.50.

Livraison sans les vis.

**Fixation :**

Utiliser des vis à tête cylindrique DIN EN ISO 4762 pour taille de commande :

- 03. - 2192.12.08.035
- 04. - 2192.12.08.045
- 05. - 2192.12.08.055
- 06. - 2192.12.08.070
- 08. - 2192.12.08.090

**202.93. Retenue de cage**

N° de commande	d <sub>1</sub>	d <sub>2</sub>	d <sub>3</sub>	l <sub>1</sub>	l <sub>2</sub>
202.93.03.030	30 32	36	23	30	6
202.93.04.040	38 40	44	31	40	6
202.93.05.050	48 50	54	39	50	8
202.93.06.060	60 63	66	51	60	8
202.93.08.080	80	89	71	80	8