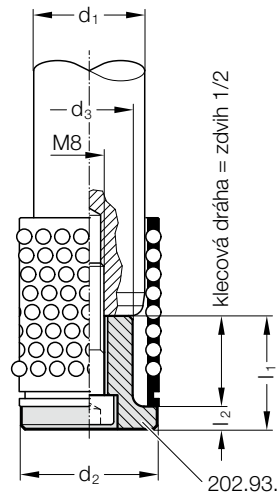


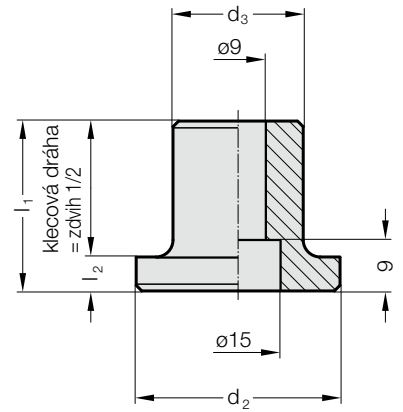
DRŽÁK KLECE



Příklad montáže



202.93.



Upozornění:

Lze použít pro následující vodící sloupky:

202.22.
202.24.
2021.46.
2021.50.

Dodává se bez šroubů.

Upevnění:

Šrouby s válcovou hlavou DIN EN ISO 4762 pro velikost

03. - 2192.12.08.035
04. - 2192.12.08.045
05. - 2192.12.08.055
06. - 2192.12.08.070
08. - 2192.12.08.090
použít.

202.93. Držák klece

Objednací č.	d ₁	d ₂	d ₃	l ₁	l ₂
202.93.03.030	30 32	36	23	30	6
202.93.04.040	38 40	44	31	40	6
202.93.05.050	48 50	54	39	50	8
202.93.06.060	60 63	66	51	60	8
202.93.08.080	80	89	71	80	8