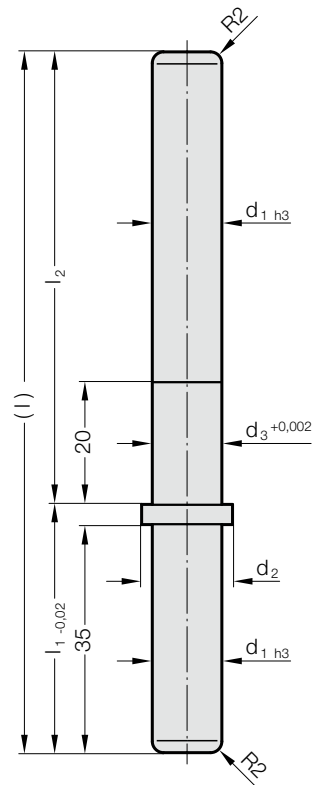


## SŁUP PROWADZĄCY Z KOŁNIERZEM



202.61.



### Opis:

W przypadku małych narzędzi modułowych połączenie koszyka z tworzywa sztucznego (206.41.) ze słupami prowadzącymi (202.61.) jest już od lat wypróbowane.

### Material:

Stal hartowana powierzchniowo

Twardość powierzchni: 60 + 4 HRC, Głębokość hartowania: 1 ± 0,2 mm

### Wykonanie:

szlifowanie na gładko

### Uwaga:

Do użytku z koszykiem łożyska 206.41. i tulejami prowadzącymi 2062.44.012. lub 2061.44.015.

### 202.61. Słup prowadzący z kołnierzem

Numer katalogowy	$d_1$	$d_2$	$d_3$	$l$	$l_1$	$l_2$
202.61.012.041.074	12	15,9	12,02	115	41	74
202.61.015.044.080	15	23,5	15,02	124	44	80