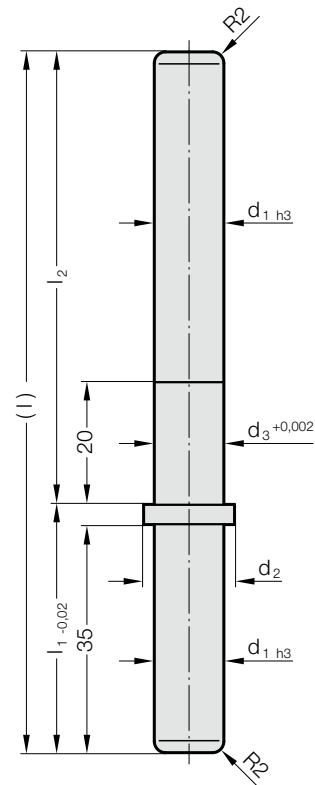


带凸缘的导向柱



202.61.



描述:

在小型模块化模具中, 塑料笼206.41. 和凸缘 导向柱 202.61. 的联合应用已经 经 受了多年的实践检验。

材料:

钢, 表层硬化处理

表面硬度: 60 + 4 HRC, 淬火深度: $1 \pm 0,2$ mm

结构:

精密磨削

说明:

用于带滚珠轴承罩 206.41. 和导向轴套 2062.44.012. 或 2061.44.015. 的应 用

202.61. 带凸缘的导向柱

订购编号	d_1	d_2	d_3	l	l_1	l_2
202.61.012.041.074	12	15.9	12.02	115	41	74
202.61.015.044.080	15	23.5	15.02	124	44	80